

DISEGNATORE: ALESSANDRO/GIOV DESCR.: 29 FILI - TECNO TWILL - UNITO

ARTICOLO/DISEGNO: 75.1000/P.284 DATA: 17-11-2022 STG: 75 UOMO/GARDENING

Fili Totali: 4.464 Fili Fondo: 4.368 Cimose: 48 x Parte Pettine: 145,00 / 2,00 H.telaio: 153,93 H.finita: 140

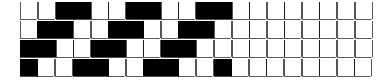
Trame/MT.: a telaio 2.600 Rientro: Contraz.tot: Peso/ml.teor: GG: Div: Finito: Armatura: 400

Disposizione Ordito: (0001)

Disposizione Trama: (0001)

PASSATURA: 75CVN SEGUENTE SU 8 LICCI

1 A 1 A 1 A A 1 164,21 1 165,12
1 1 164,21 1 165,12



Cimose:

CODICE	DESCR.:	Passatura in Pettine	Rimettaggio
75.C23	48 F X P COME FONDO	2 FILI X DENTE	ULTIMI 4 LICCI SEGUENTE DA 1 A 4

ORDITO	A	B	C	D	E	F	G	H
CODICE	CATENA	BIOPOLYBIS NM 2/60 G						
0780	AA	TURQUOISE FLUOBIS						
0781	AB	BLUE FLUOBIS GRS 01						
0782	AC	LEMONBIS GRS 0033						
0783	AD	PEBBLEBIS GRS 0096						
0784	AE	PINK ROSEBIS GRS 00						
0785	AF	RICEBIS GRS 0001						
0786	AG	SALMON FLUOBIS GRS						
0787	AH	TOFFEEBIS GRS 0017						
0788	AI	BISCUITBIS GRS 0007						
0789	AJ	VIOLETBIS GRS 0053						
0790	AK	ECRUBIS GRS						
0791	AL	OROBIS GRS 103						
0792	AM	STORMBIS GRS 0094						
0793	AN	CHERRYBIS GRS 0049						
0794	AO	MOSSBIS GRS 0090						

TRAMA	A	B	C	D	E	F	G	H
CATENA	VAR.COL.	BIOPOLYBIS NM 2/60 G						
AA	001	TURQUOISE FLUOBIS						
AB	002	BLUE FLUOBIS GRS 01						
AC	003	LEMONBIS GRS 0033						
AD	004	PEBBLEBIS GRS 0096						
AE	005	PINK ROSEBIS GRS 00						
AF	006	RICEBIS GRS 0001						
AG	007	SALMON FLUOBIS GRS						
AH	008	TOFFEEBIS GRS 0017						
AI	009	BISCUITBIS GRS 0007						
AJ	010	VIOLETBIS GRS 0053						
AK	011	ECRUBIS GRS						
AL	012	OROBIS GRS 103						
AM	013	STORMBIS GRS 0094						
AN	014	CHERRYBIS GRS 0049						
AO	015	MOSSBIS GRS 0090						

NOTE TESSITURA: TESSERE CON 5 ROCHE IN MISCHIA-TRAMA - TESSERE SU TELAI PIGANOL
 NOTE ARTICOLO: C/C VEDI 75.1001/P.286
 Art.sinonimo 73.0723/R.366

