

DISEGNATORE: ALESSANDRO/GIOV DESCR.: 29 FILI - TECNO BATAVIA

ARTICOLO/DISEGNO: 75.1000/P.285 DATA: 17-11-2022 STG: 75 UOMO/GARDENING

Fili Totali: 4.464 Fili Fondo: 4.368 Cimose: 48 x Parte Pettine: 145,00 / 2,00 H.telaio: 153,93 H.finita: 140

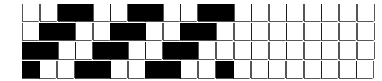
Trame/MT.: a telaio 2.600 Rientro: Contraz.tot: Peso/ml.teor: GG: Div: Finito: Armatura: 400

Disposizione Ordito: ( 021527 )

Disposizione Trama: ( 021526 )

PASSATURA: 75CVN SEGUENTE SU 8 LICCI

6	D	A	30	21,23	6	A	x 5	A	30	21,35
28	B	B	160	113,25	6	B		B	160	113,88
6	C	C	12	8,49	22	B		C	12	8,54
28	B	D	30	21,23	6	C		D	30	21,35
6	A		232	164,20	28	B			232	165,12
6	B				6	D	x 5			
22	B				6	B				
6	C				22	B				
28	B				6	C				
6	D				28	B				
6	B				232					
232										



**Cimose:**

CODICE	DESCR.:	Passatura in Pettine	Rimettaggio
75.C23	48 F X P COME FONDO	2 FILI X DENTE	ULTIMI 4 LICCI SEGUENTE DA 1 A 4

ORDITO	A	B	C	D	E	F	G	H
CODICE	CATENA	BIOPOLYBIS NM 2/60 G	BIOPOLYBIS NM 2/60 G	BIOPOLYBIS NM 2/60 G	BIOPOLYBIS NM 2/60 G			
0796	AA	TURQUOISE FLUOBIS	ECRUBIS GRS	EBONYBIS GRS 0029	TOFFEEBIS GRS 0017			

TRAMA	A	B	C	D	E	F	G	H
CATENA	VAR.COL.	BIOPOLYBIS NM 2/60 G	BIOPOLYBIS NM 2/60 G	BIOPOLYBIS NM 2/60 G	BIOPOLYBIS NM 2/60 G			
AA	001	TURQUOISE FLUOBIS	ECRUBIS GRS	EBONYBIS GRS 0029	TOFFEEBIS GRS 0017			

