

DISEGNATORE: ALESSANDRO/GIOV DESCR.: 29 FILI - BATAVIA - UNITO

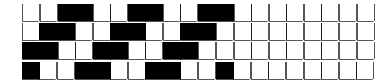
ARTICOLO/DISEGNO: 75.1005/P.291 DATA: 18-11-2022 STG: 75 UOMO/GARDENING

Fili Totali: 4.464 Fili Fondo: 4.368 Cimosse: 48 x Parte Pettine: 145,00 / 2,00 H.telaio: 153,93 H.finita: 140

Trame/MT.: a telaio 2.850 Rientro: Contraz.tot: Peso/ml.teor: GG: Div: Finito: Armatura: 400

Disposizione Ordito: (0001) Disposizione Trama: (0001) **PASSATURA: 75CVN SEGUENTE SU 8 LICCI**

1 A A 1 164,83 1 A A 1 146,34
1 1 164,83 1 1 146,34



Cimosse:

CODICE	DESCR.:	Passatura in Pettine	Rimettaggio
75.C23	48 F X P COME FONDO	2 FILI X DENTE	ULTIMI 4 LICCI SEGUENTE DA 1 A 4

ORDITO	A	B	C	D	E	F	G	H
CODICE	CATENA	LIFESoft NM 2/60 GRS						
0798	AA	ECRUBIS GRS						
0806	AB	NOCCIOLABIS GRS						
0808	AC	NOCEBIS GRS						
0797	AD	SENAPEBIS GRS						
0799	AE	NEROBIS GRS						
0802	AF	TEMPORALEBIS GRS						
0807	AG	MARCIOBIS GRS						
0800	AH	MARINEBIS GRS						
0809	AI	BEIGEBIS GRS						
0810	AJ	SOLEBIS GRS						
0803	AK	FUXIAFLUOBIS GRS						
0804	AL	OCABIS GRS						
0811	AM	GIUNGLABIS GRS						

TRAMA	A	B	C	D	E	F	G	H
CATENA	VAR.COL.	COPAKI MER. NE 40/2						
AA	001	ECRU BCI 4349						
AB	002	COLONIALE BCI 4018						
AC	003	POLVERE 3145						
AD	004	ROVERE BCI 6968						
AE	005	NERO BCI						
AF	006	ACCIAIO BCI 4361						
AG	007	TASMANIA BCI						
AH	008	BLU MOON BCI						
AI	009	FANGO BCI 7906						
AJ	010	SOLE BCI 4009						
AK	011	GERANIO BCI 7295						
AL	012	ZUCCA BCI 3165						
AM	013	FELCE BCI 3110						
AB	014	ECRU BCI 4349						
AF	015	ECRU BCI 4349						
AF	016	POLVERE 3145						

NOTE TESSITURA: TESSERE CON 5 ROCHE IN MISCHIA-TRAMA - TESSERE SU TELAI PIGANOL
NOTE ARTICOLO: C/C VEDI 75.1798/R.378
Art.sinonimo 73.1797/R.766

NOTE FINISSAGGIO: FINIRE COME ART. 1797/R STG. 73

