

DISEGNATORE: ALESSANDRO/GIOV DESCR.: 25 FILI - TWILL BOTTONATO - UNITO

ARTICOLO/DISEGNO: 75.1014/P.217

DATA: 01-09-2022

STG: 75 UOMO/SPORTSWEAR

Fili Totali: 4.064 Fili Fondo: 3.984 Cimosse: 40 x Parte Pettine: 62,50 / 4,00 H.telaio: 162,56 H.finita: 140

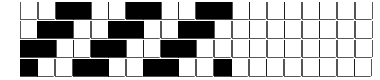
Trame/MT.: a telaio 2.400 Rientro: Contraz.tot: Peso/ml.teor: GG: Div: Finito: Armatura: 400

Disposizione Ordito: (0001)

Disposizione Trama: (0001)

PASSATURA: 75CWT SEGUENTE SU 8 LICCI

1 A 1 195,29 1 A 1 208,89



Cimosse:

CODICE	DESCR.:	Passatura in Pettine	Rimettaggio
75.C54	40 F X P COME FONDO	4 FILI X DENTE	ULTIMI 4 LICCI SEGUENTE DA 1 A 4

ORDITO	A	B	C	D	E	F	G	H
CODICE	CATENA	BIKOS NE 24/2 BCI						
0896	AA	BIYOGURT						
0897	AB	BIARDESIA						
0898	AC	BINERO						
0899	AD	BINAVY						
0900	AE	BIATLANTIS						
0901	AF	BIESERCITO						
0902	AG	BIKAKI						
0903	AH	BISACCO						
0904	AI	BICREMA						
0905	AJ	BITUBERO						
0906	AK	BISAVANA						
0907	AL	BIMARCIO						
0908	AM	BIROSA						
0909	AN	BIFANGO						
0910	AO	BITEGOLA						
0911	AP	BIMANDARINO						
0912	AQ	BIELETTRICO						
0913	AR	BILEMON						
0914	AS	BIANTRACITE						
0915	AT	BIGREGGIO						
0916	AU	BIJUICE						
0917	AV	BIPANIERE						
0918	AW	BIAVORIO						

NOTE TESSITURA: TESSERE CON 5 ROCHE IN MISCHIA-TRAMA
 NOTE ARTICOLO: C/C VEDI 75.1006/P.294
 Art.sinonimo 73.1525/F.217

NOTE FINISSAGGIO: FINIRE COME ART. 1525/F STG. 73-71-69

TRAMA	A	B	C	D	E	F	G	H
CATENA	VAR.COL.	BIKOS NE 24/2 BCI						
AA	001	BICREMA						
AB	002	BIARDESIA						
AC	003	BINERO						
AD	004	BINAVY						
AE	005	BIATLANTIS						
AF	006	BIESERCITO						
AG	007	BIKAKI						
AH	008	BISACCO						
AI	009	BICREMA						
AJ	010	BITUBERO						
AK	011	BISAVANA						
AL	012	BIMARCIO						
AM	013	BIROSA						
AN	014	BIFANGO						
AO	015	BITEGOLA						
AP	016	BIMANDARINO						
AQ	017	BIELETTRICO						
AA	018	BIYOGURT						
AR	019	BILEMON						
AS	020	BIANTRACITE						
AT	021	BIGREGGIO						
AU	022	BIJUICE						
AV	023	BIPANIERE						
AW	024	BIAVORIO						

