

Fili Totali: 4.064 Fili Fondo: 3.984 Cimosse: 40 x Parte Pettine: 62,50 / 4,00 H.telaio: 162,56 H.finita: 140

Trame/MT.: a telaio 2.400 Rientro: Contraz.tot: Peso/ml.teor: GG: Div: Finito: Armatura: 400

Disposizione Ordito: (021730)

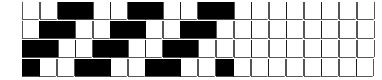
Disposizione Trama: (021532)

PASSATURA: 75CWT SEGUENTE SU 8 LICCI

4	E	A	66	68,56	4	B
6	D	B	28	29,09	24	A
4	E	C	28	29,09	6	B
6	D	D	46	47,78	6	A
4	E	E	20	20,78	4	B
6	D		188	195,30	6	A
6	E				4	B
14	D				6	A
14	C				6	B
4	B				24	A
24	A				4	B
6	B				14	C
6	A				14	D
4	B				6	E
6	A				6	D
4	B				4	E
6	A				6	D
6	B				4	E
24	A				6	D
4	B				6	E
14	C				14	D
14	D				14	C
2	E				188	
188						

4	B
24	A
6	B
6	A
4	B
6	A
6	B
24	A
4	B
14	C
14	D
6	E
6	D
4	E
6	D
4	E
6	D
6	E
14	D
14	C
188	

A	66	73,34
B	28	31,11
C	28	31,11
D	46	51,11
E	20	22,22
	188	208,89



Cimosse:

CODICE	DESCR.:	Passatura in Pettine	Rimettaggio
75.C54	40 F X P COME FONDO	4 FILI X DENTE	ULTIMI 4 LICCI SEGUENTE DA 1 A 4

ORDITO	A	B	C	D	E	F	G	H
CODICE	CATENA	BIKOS NE 24/2 BCI	BIKOS NE 24/2 BCI	BIKOS NE 24/2 BCI	BIKOS NE 24/2 BCI	BIKOS NE 24/2 BCI		
0862	AA	BIYOGURT	BIPANIERE	BITEGOLA	BISAVANA	BIYOGURT		

TRAMA	A	B	C	D	E	F	G	H
CATENA	VAR.COL.	BIKOS NE 24/2 BCI	BIKOS NE 24/2 BCI	BIKOS NE 24/2 BCI	BIKOS NE 24/2 BCI	BIKOS NE 24/2 BCI		
AA	001	BIYOGURT	BIPANIERE	BITEGOLA	BISAVANA	BICREMA		

