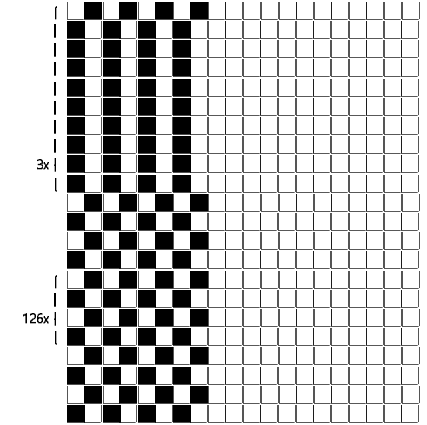


Fili Totali: 1.280 Fili Fondo: 1.248 Cimose: 16 x Parte Pettine: 40,00 / 2,00 H.telaio: 160,00 H.finita: 140

Trame/MT.: a telaio 671 **FRANGIA** Rientro: Contraz.tot: Peso/ml.teor: GG: Div: Finito: Armatura: 80003233

Disposizione Ordito: (021631) Disposizione Trama: (021728) **PASSATURA: 75CPY SALTUARIO SU 8 LICCI**

1	A	A	23	109,06	FR	4	E		A	207	95,42
1	D	B	17	80,61		2	A	x 9	B	153	70,53
1	B	C	8	37,93		2	B		C	72	33,19
2	A	D	8	11,50		1	A		D	72	10,06
1	B		56	239,10		1	D		E	8	0,14
1	A					2	A		F	30	
1	D					2	B			542	209,34
2	A					1	A				
2	B					1	D				
1	A					1	A	x 2			
1	D					1	B				
2	A					1	D				
2	B					1	A				
1	A					2	B				
1	D					2	A				
1	A	x 2				1	D				
1	B					1	A				
1	D					1	B				
1	A					8	C				
2	B					1	A				
2	A					2	B				
1	D					1	A				
1	A					1	D				
1	B					1	B				
8	C					2	A				
1	A					1	B				
2	B					1	A				
1	A					1	D				
1	D					1	A	x 2			
1	B					1	B				
2	A					1	A				
1	B					1	D				
1	A					1	B				
1	D					2	A				
1	A	x 2				1	B				
1	B					1	A				
56						1	D				
						FR	4	E			
							30	F			
							542				



Cimose:

CODICE	DESCR.:	Passatura in Pettine	Rimettaggio
75.C19	16 F X P COME FONDO	2 FILI X DENTE	ULTIMI 4 LICCI SEGUENTE DA 1 A 4

ORDITO	A	B	C	D	E	F	G	H
CODICE	CATENA	COTOCONDO NM 5 BCI	COTOCONDO NM 5 BCI	COTOCONDO NM 5 BCI	LUMIA NM 15			
1238	AA	CFFLTT/GGG	GGG/GGG	CIMICE/NERO	ORO 540			

TRAMA	A	B	C	D	E	F	G	H
CATENA	VAR.COL.	COTOCONDO NM 5 BCI	COTOCONDO NM 5 BCI	COTOCONDO NM 5 BCI	LUMIA NM 15	TESTU NM.128		
AA	001	CFFLTT/GGG	GGG/GGG	CIMICE/NERO	ORO 540	GGG GF		

