

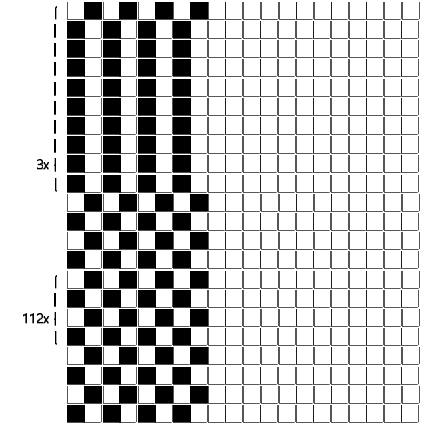
DISEGNATORE: DAVIDE/GIOVANNI DESCR.: 6 FILI - FRANGIA TWEED - COTOCONDO-LIMONAT ARTICOLO/DISEGNO: 75.1030/A.410 DATA: 15-12-2022 STG: 75 DONNA/INDUSTRY

Fili Totali: 1.008 Fili Fondo: 984 Cimosse: 12 x Parte Pettine: 30,00 / 2,00 H.telaio: 168,00 H.finita: 140

Trame/MT.: a telaio 572 **FRANGIA** Rientro: Contraz.tot: Peso/ml.teor: GG: Div: Finito: Armatura: 80003232

Disposizione Ordito: (4240) Disposizione Trama: (021732) **PASSATURA: 75CWP SEGUENTE SU 8 LICCI**

5	A	A	5	174,47	FR 4	C	A	298	137,13
1	B	B	1	31,54	2	A	B	148	61,55
6		6	6	206,01	1	B	C	8	0,14
					2	A	D	30	
					FR 4	C		484	198,82
					30	D			
					484				



Cimosse:

CODICE	DESCR.:	Passatura in Pettine	Rimettaggio
75.C48	12 F X P COME FONDO	2 FILI X DENTE	IN PASSATURA A CORDA CONTRARIA

ORDITO	A	B	C	D	E	F	G	H
CODICE	CATENA	COTOCONDO NM 5 BCI	LIMONATA NM 5 GRS					
1242	AA	BIANCO/GGG	PECORA (EX GREGGIO)					

TRAMA	A	B	C	D	E	F	G	H
CATENA	VAR.COL.	COTOCONDO NM 5 BCI	LIMONATA NM 5 GRS	TESTU NM.128				
AA	001	NERO/NERO	NERALL GRS	NERO GF				
AA	002	ORO/GGG	NESPOLA GRS	BRUNO GF				
AA	003	GOBI/GGG	CORDA GRS	CAMMELLO GF				
AA	004	CREMA/GGG	PECORA (EX GREGGIO)	CORDA GF				
AA	005	LIMONE/GGG	TEA GRS	GIALLO GF				
AA	006	ERBA/GGG	ERBA GRS	BANDIERA GF				
AA	007	PEPPA/GGG	BARBIE GRS	FUXIA GF				
AA	008	CAROTA/GGG	ARAGOSTA GRS	ARANCIO GF				
AA	009	MEDITERRANEO/GGG	CELESTE GRS	CELESTE GF				
AA	010	ALGA/GGG	ACQUA GRS	BRONZATO GF				

NOTE TESSITURA: ATT.NE FRANGE + FERMO REGOLATORE - COLPI A TEL. 600 - TESSERE AD INIZIO E FINE PEZZA CM. 30 DI FONDO PER MATRICOLE /CUCITURE
NOTE ARTICOLO: X COLORITURA USARE ART. 75.1028/A.408 VERSIONE UNITA - 75.1029/A.409 VERSIONE CON FRANGIA PER TIPETTI

NOTE FINISSAGGIO: ATTENZIONE FRANGE - DIMENSIONE BALZA CM 70 + 5

