

DISEGNATORE: ALESSANDRO/GIOV DESCR.: 40 FILI - GRISA

ARTICOLO/DISEGNO: 75.1037/P.329 DATA: 23-11-2022 STG: 75 DONNA/GARDENING

Fili Totali: 6.640 Fili Fondo: 6.504 Cimosse: 68 x Parte Pettine: 100,00 / 4,00 H.telaio: 166,00 H.finita:

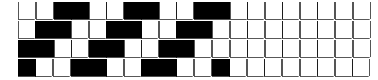
Trame/MT.: a telaio 3.300 Rientro: Contraz.tot: Peso/ml.teor: GG: Div: Finito: Armatura: 400

Disposizione Ordito: (0002)

Disposizione Trama: (0002)

PASSATURA: 75CBD SEGUENTE SU 8 LICCI

1	A	A	1	108,40	1	A	A	1	90,50
1	B	B	1	54,20	1	B	B	1	54,30
2		2	2	162,60	2		2	2	144,80



Cimosse:

CODICE	DESCR.:	Passatura in Pettine	Rimettaggio
75.C30	68 F X P COME FONDO	4 FILI X DENTE	ULTIMI 4 LICCI SEGUENTE DA 1 A 4

ORDITO		A	B	C	D	E	F	G	H
CODICE	CATENA	MOLVENA NM 2/60	LIFEORD NM 60 GRS						
0948	AA	GREGGIO	NERORD GRS						

TRAMA		A	B	C	D	E	F	G	H
CATENA	VAR.COL.	SIRO 2/64	LIFE NM 1/60 GRS						
AA	001	GGG	NEWNERO 5000 GRS						

