

DISEGNATORE: ALESSANDRO/GIOV DESCR.: 29 FILI - GRISA TECNOSPINA

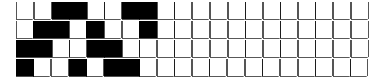
ARTICOLO/DISEGNO: 75.1046/P.338 DATA: 24-11-2022 STG: 75 DONNA/GARDENING

Fili Totali: 4.464 Fili Fondo: 4.368 Cimose: 48 x Parte Pettine: 145,00 / 2,00 H.telaio: 153,93 H.finita:

Trame/MT.: a telaio 2.900 Rientro: Contraz.tot: Peso/ml.teor: GG: Div: Finito: Armatura: 80000106

Disposizione Ordito: (0002) Disposizione Trama: (0002) **PASSATURA: 75CWK TOT. 112 FILI SU 8 LICCI A CORPI**

1	A	A	1	75,31	1	A	A	1	92,43
1	B	B	1	75,31	1	B	B	1	92,43
2		2	150,62	2		2		2	184,86



Cimose:

CODICE	DESCR.:	Passatura in Pettine	Rimettaggio
75.C23	48 F X P COME FONDO	2 FILI X DENTE	ULTIMI 4 LICCI SEGUENTE DA 1 A 4

ORDITO		A	B	C	D	E	F	G	H
CODICE	CATENA	COMP NM.30 BCI	COMP NM.30 BCI						
0921	AA	BIYOGURT	BINEROSO						

TRAMA		A	B	C	D	E	F	G	H
CATENA	VAR.COL.	LIFESOFI NM 2/60 GRS	LIFESOFI NM 2/60 GRS						
AA	001	ECRUBIS GRS	NEROBIS GRS						

NOTE ORDITURA: VALUTARE CON FILIPPO FILATO CREPE
 NOTE TESSITURA: TESSERE CON 3 ROCCHIE PER FILATO DI TRAMA
 NOTE ARTICOLO: 15/02 ANNULLATA

