

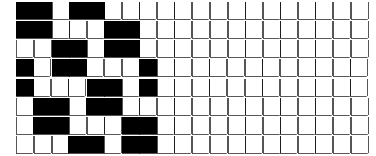
DISEGNATORE: ALESSANDRO/GIOV DESCR.: 40 FILI - GRANITE

ARTICOLO/DISEGNO: 75.1049/P.340 DATA: 24-11-2022 STG: 75 DONNA/LUXURY

Fili Totali: 6.640 Fili Fondo: 6.504 Cimosse: 68 x Parte Pettine: 100,00 / 4,00 H.telaio: 166,00 H.finita:
 Trame/MT.: a telaio 3.200 Rientro: Contraz.tot: Peso/ml.teor: GG: Div: Finito: Armatura: 80002498

Disposizione Ordito: (0001) Disposizione Trama: (0001) **PASSATURA: 75CBD SEGUENTE SU 8 LICCI**

1 A 1 224,28 1 A 1 199,72
 1 1 224,28 1 1 199,72



Cimosse:

| | | | |
|--------|---------------------|----------------------|----------------------------------|
| CODICE | DESCR.: | Passatura in Pettine | Rimettaggio |
| 75.C30 | 68 F X P COME FONDO | 4 FILI X DENTE | ULTIMI 4 LICCI SEGUENTE DA 1 A 4 |

| ORDITO | | | A | B | C | D | E | F | G | H |
|--------|--------|----------------|---|---|---|---|---|---|---|---|
| CODICE | CATENA | COMP NM.30 BCI | | | | | | | | |
| 0944 | AA | BIMASTICE | | | | | | | | |

| TRAMA | | | A | B | C | D | E | F | G | H |
|--------|----------|----------------|---|---|---|---|---|---|---|---|
| CATENA | VAR.COL. | COMP NM.30 BCI | | | | | | | | |
| AA | 001 | BIMASTICE | | | | | | | | |

NOTE ORDITURA: VALUTARE CON FILIPPO FILATO CREPE
 NOTE TESSITURA: TESSERE CON 5 ROCHE IN MISCHIA-TRAMA
 NOTE ARTICOLO: VEDI ART. 75.1050/H.340 E' LA VERSIONE GOTS - 15/02 ANNULLATA - ALE

