

DISEGNATORE: FRANCO/GIOVANNI DESCR.: 18 FILI - TROPICAL LINO VISCOSA

ARTICOLO/DISEGNO: 75.1063/F.350

DATA: 25-11-2022 STG: 75 DONNA/INDUSTRY

Fili Totali: 3.040 Fili Fondo: 2.976 Cimosse: 32 x Parte Pettine: 90,00 / 2,00 H.telaio: 168,89 H.finita: 150

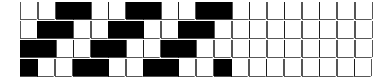
Trame/MT.: a telaio 1.850 Rientro: Contraz.tot: Peso/ml.teor: GG: Div: Finito: Armatura: 400

Disposizione Ordito: (0001)

Disposizione Trama: (0001)

PASSATURA: 75CCF SEGUENTE SU 8 LICCI

1 A 1 181,46 1 A A 1 207,44
1 1 181,46 1 1 207,44



Cimosse:

CODICE	DESCR.:	Passatura in Pettine	Rimettaggio
75.C15	32 F X P COME FONDO	2 FILI X DENTE	IN PASSATURA A CORDA CONTRARIA

ORDITO	A	B	C	D	E	F	G	H
CODICE	CATENA	FLAFSCLINO NM 16 FS						
0962	AA	CREMA/M.BEIGE						
0963	AB	GREGGIO/GR.PERLA						
0964	AC	BETULLINO/GR.CHIAR						
0965	AD	CREMA/SAFARI						
0966	AE	MAIA/SENAPE						
0967	AF	AFRICA/RUGGINE						
0968	AG	ORCHIDEA/FUXIA						

TRAMA	A	B	C	D	E	F	G	H
CATENA	VAR.COL.	FLAFSCLINO NM 16 FS						
AA	001	CREMA/M.BEIGE						
AB	002	GREGGIO/GR.PERLA						
AC	003	BETULLINO/GR.CHIAR						
AD	004	CREMA/SAFARI						
AE	005	MAIA/SENAPE						
AF	006	AFRICA/RUGGINE						
AG	007	ORCHIDEA/FUXIA						

