

DISEGNATORE: ALESSANDRO/GIOV DESCR.: 40 FILI - SETA TWILL - UNITO

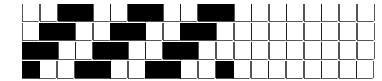
ARTICOLO/DISEGNO: 75.1070/P.371 DATA: 06-12-2022 STG: 75 DONNA/LUXURY

Fili Totali: 6.640 Fili Fondo: 6.504 Cimosse: 68 x Parte Pettine: 100,00 / 4,00 H.telaio: 166,00 H.finita: 150

Trame/MT.: a telaio 2.250 Rientro: Contraz.tot: Peso/ml.teor: GG: Div: Finito: Armatura: 400

Disposizione Ordito: (0001) Disposizione Trama: (0001) **PASSATURA: 75CBD SEGUENTE SU 8 LICCI**

1 A 1 A 1 A A 1 215,01 1 A 1 134,63
 1 1 215,01 1 1 134,63



Cimosse:

CODICE	DESCR.:	Passatura in Pettine	Rimettaggio
75.C30	68 F X P COME FONDO	4 FILI X DENTE	ULTIMI 4 LICCI SEGUENTE DA 1 A 4

ORDITO	A	B	C	D	E	F	G	H
CODICE	CATENA	SETAFOUR NM 4/121						
1009	AA	NEROFOUR						
1010	AB	GREGGIOFOUR STRIB						
1011	AC	SABBIAFOUR						
1012	AD	CORDAFOUR						
1013	AE	PROFONDOFOUR						
1014	AF	ANTRACITEFOUR						
1015	AG	GRIGIO PIETRAFOUR						
1315	AH	CESTOFOUR						

TRAMA	A	B	C	D	E	F	G	H
CATENA	VAR.COL.	SETAFOUR NM 4/121						
AA	001	NEROFOUR						
AB	002	GREGGIOFOUR STRIB						
AC	003	SABBIAFOUR						
AD	004	CORDAFOUR						
AE	005	PROFONDOFOUR						
AF	006	ANTRACITEFOUR						
AG	007	GRIGIO PIETRAFOUR						
AH	008	CESTOFOUR						

NOTE ORDITURA: ORDIRE CON UNICA PARTITA DI FILATO
 NOTE TESSITURA: TESSERE CON 5 ROCCHIE IN MISCHIA-TRAMA - TESSERE SU TELAI PICANOL
 NOTE ARTICOLO: C/C VEDI 75.0972/P.241

