

DISEGNATORE: ALESSANDRO/GIOV DESCR.: 40 FILI - BAT DOPPIA - QUADRETTO

ARTICOLO/DISEGNO: 75.1076/P.382 DATA: 07-12-2022 STG: 75 DONNA/LUXURY

Fili Totali: 6.640 Fili Fondo: 6.504 Cimosse: 68 x Parte Pettine: 100,00 / 4,00 H.telaio: 166,00 H.finita:

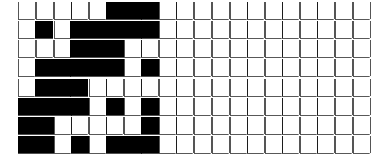
Trame/MT.: a telaio 4.300 Rientro: Contraz.tot: Peso/ml.teor: GG: Div: Finito: Armatura: 80000887

Disposizione Ordito: ( 5232 )

Disposizione Trama: ( 021599 )

PASSATURA: 75CBD SEGUENTE SU 8 LICCI

36	A	A	36	183,50	44	A	A	44	109,76
8	B	B	8	40,78	8	B	B	8	19,96
44			44	224,28	52			52	129,72



**Cimosse:**

CODICE	DESCR.:	Passatura in Pettine	Rimettaggio
75.C30	68 F X P COME FONDO	4 FILI X DENTE	ULTIMI 4 LICCI SEGUENTE DA 1 A 4

ORDITO		A	B	C	D	E	F	G	H
CODICE	CATENA	COMP NM.30 BCI	COMP NM.30 BCI						
0947	AA	BIYOGURT	BINEROSO						

TRAMA		A	B	C	D	E	F	G	H
CATENA	VAR.COL.	BIOPOLY NM 1/60 GRS	BIOPOLY NM 1/60 GRS						
AA	001	ECRU GRS 100	BLACK GRS 0002						

NOTE ORDITURA: VALUTARE CON FILIPPO FILATO CREPE  
 NOTE TESSITURA: TESSERE CON 3 ROCCHIE PER FILATO DI TRAMA  
 NOTE ARTICOLO: 14/02 ANNULLATO

