

DISEGNATORE: ALESSANDRO/GIOV DESCR.: 10 FILI - RETE

ARTICOLO/DISEGNO: 75.1081/P.387 DATA: 12-12-2022 STG: 75 DONNA/LUXURY

Fili Totali: 1.704 Fili Fondo: 1.680 Cimosse: 12 x Parte Pettine: 50,00 / 2,00 H.telaio: 170,40 H.finita: 145

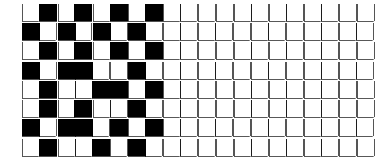
Trame/MT.: a telaio 1.100 Rientro: Contraz.tot: Peso/ml.teor: GG: Div: Finito: Armatura: 80003194

Disposizione Ordito: (021605)

Disposizione Trama: (021604)

PASSATURA: 75ARF SEGUENTE SU 8 LICCI

1	A	A	2	13,73	1	A	A	2	16,66
1	B	B	2	27,27	1	B	B	2	33,11
1	D	C	3	8,22	1	D	C	3	9,98
1	B	D	1	42,00	1	B	D	1	50,99
1	A	E	2	13,73	1	A	E	2	16,66
3	C	F	2	27,27	3	C	F	2	33,11
1	E	G	3	8,22	1	E	G	3	9,98
1	F	H	1	42,00	1	F	H	1	50,99
1	H		16	182,44	1	H		16	221,48
1	F				1	F			
1	E				1	E			
3	G				3	G			
16					16				



Cimosse:

CODICE	DESCR.:	Passatura in Pettine	Rimettaggio
75.C17	12 F X P COME FONDO	2 FILI X DENTE	ULTIMI 4 LICCI SEGUENTE DA 1 A 4

ORDITO	A	B	C	D	E	F	G	H	
CODICE	CATENA	COPESE NE 40/4 BCI	COPAFOUR NE 40/8 BC	SOLVRORG NM 4/160 S	COTOCONDOBIS NM 2/	COPESE NE 40/4 BCI	COPAFOUR NE 40/8 BC	SOLVRORG NM 4/160 S	COTOCONDOBIS NM 2/
1046	AA	DONATURALE BCI	NATURALEFOUR	GGG	GREGGIOWIS	DOANEMONE BCI	ANEMONEFOUR	GGG	ALBICOCCA/GGGBIS

TRAMA	A	B	C	D	E	F	G	H	
CATENA	VAR.COL.	COPESE NE 40/4 BCI	COPAFOUR NE 40/8 BC	SOLVRORG NM 4/160 S	COTOCONDOBIS NM 2/	COPESE NE 40/4 BCI	COPAFOUR NE 40/8 BC	SOLVRORG NM 4/160 S	COTOCONDOBIS NM 2/
AA	001	DONATURALE BCI	NATURALEFOUR	GGG	GREGGIOWIS	DOANEMONE BCI	ANEMONEFOUR	GGG	ALBICOCCA/GGGBIS

