

Fili Totali: 1.560 Fili Fondo: 1.536 Cimose: 12 x Parte Pettine: 50,00 / 2,00 H.telaio: 156,00 H.finita: 135

Trame/MT.: a telaio 1.000 Rientro: Contraz.tot: Peso/ml.teor: GG: Div: Finito: Armatura: 80003323

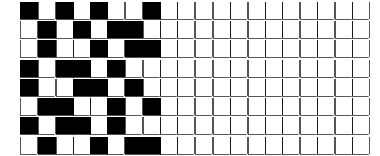
Disposizione Ordito: (021609)

Disposizione Trama: (021608)

PASSATURA: 75AQU SEGUENTE SU 8 LICCI

1	B	A	4	11,67	1	B
1	A	B	9	61,71	1	A
1	B	C	2	32,00	1	B
1	C	D	1	18,11	1	C
1	B		16	123,49	1	B
1	A				1	A
2	B				2	B
1	A				1	A
1	B				1	B
1	C				1	C
1	B				1	B
1	A				1	A
2	B				2	B
1	D				1	D
16					16	

A	4	12,99
B	9	68,71
C	2	35,63
D	1	20,17
16		137,50



Cimose:

CODICE	DESCR.:	Passatura in Pettine	Rimettaggio
75.C17	12 F X P COME FONDO	2 FILI X DENTE	ULTIMI 4 LICCI SEGUENTE DA 1 A 4

ORDITO	A	B	C	D	E	F	G	H
CODICE	CATENA	COPAKI MER. NE 40/2	LUREXFAT NM 14	STREPITOSO NM 6	PAILLETES NM 5,5			
1228	AA	COLONIALE BCI 4018	ORO MX2	ORO 400	CORDA 13			
1229	AB	GRIGIO BCI 4028	GRIGIO MX90A	ARGENTO 401	FERRO 64			
1230	AC	NERO BCI	NERO MX15B	NERO 403	NERO 102			

TRAMA	A	B	C	D	E	F	G	H
CATENA	VAR.COL.	COPAKI MER. NE 40/2	LUREXFAT NM 14	STREPITOSO NM 6	PAILLETES NM 5,5			
AA	001	COLONIALE BCI 4018	ORO MX2	ORO 400	CORDA 13			
AB	002	GRIGIO BCI 4028	GRIGIO MX90A	ARGENTO 401	FERRO 64			
AC	003	NERO BCI	NERO MX15B	NERO 403	NERO 102			

