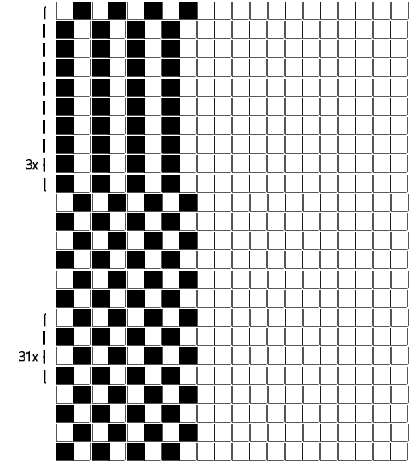


Fili Totali: 1.008 Fili Fondo: 984 Cimose: 12 x Parte Pettine: 30,00 / 2,00 H.telaio: 168,00 H.finita:

Trame/MT.: a telaio 472 **FRANGIA** Rientro: Contraz.tot: Peso/ml.teor: GG: Div: Finito: Armatura: 80003174

Disposizione Ordito: ( 021736 ) Disposizione Trama: ( 021625 ) **PASSATURA: 75CWP SEGUENTE SU 8 LICCI**

1	B	A	23	112,26	FR	4	E	A	53	77,54
1	A } x 3	B	27	131,79	1	A } x 2	x 2	B	61	89,24
1	B }	C	2	9,76	2	B }		C	4	5,85
1	A	D	4	13,52	2	A		D	8	8,10
2	B		<u>56</u>	<u>267,33</u>	1	B		E	8	0,35
2	A				1	A } x 3		F	30	
1	B				1	B }		<b>164</b>	<b>181,08</b>	
1	A				1	A				
1	B				2	B				
2	A				2	A				
2	B				1	B				
1	A				1	A				
1	B				1	B				
2	A				2	A				
2	B				2	B				
1	A } x 2				1	A				
1	B }				1	B }				
1	A } x 2				2	A				
2	B }				2	B }				
2	A				1	A } x 2				
1	B				1	B }				
1	A				1	A } x 2				
1	B				2	B }				
1	D				2	A				
1	C				1	B				
1	D				1	A				
2	B				1	B				
1	D				1	D				
1	C				1	C				
1	D				1	D				
1	A } x 2				2	B				
2	B }				1	D				
2	A				1	C				
<u>56</u>					1	D				
					1	A } x 2				
					2	B }				
					2	A				
					1	B				
					1	A } x 2				
					1	B }				
					1	A				
					FR	4	E			
					30	F				
					<b>164</b>					



**Cimose:**

CODICE	DESCR.:	Passatura in Pettine	Rimettaggio
75.C48	12 F X P COME FONDO	2 FILI X DENTE	IN PASSATURA A CORDA CONTRARIA

ORDITO	A	B	C	D	E	F	G	H
CODICE	CATENA	GROSSO NM 4/15 BCI	GROSSO NM 4/15 BCI	GROSSO NM 4/15 BCI	LIMONATA NM 5 GRS			
1235	AA	JUVE MOUL.	ZEBRA MOUL.	PANNONE	PECORA (EX GREGGIO)			

TRAMA	A	B	C	D	E	F	G	H
CATENA	VAR.COL.	GROSSO NM 4/15 BCI	GROSSO NM 4/15 BCI	GROSSO NM 4/15 BCI	LIMONATA NM 5 GRS	TESTU NM.128		
AA	001	JUVE MOUL.	ZEBRA MOUL.	PANNONE	PECORA (EX GREGGIO)	GGG GF		

