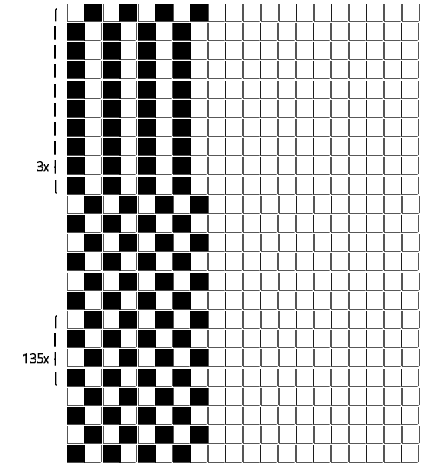


Fili Totali: 1.008 Fili Fondo: 984 Cimosse: 12 x Parte Pettine: 30,00 / 2,00 H.telaio: 168,00 H.finita: 140

Trame/MT.: a telaio 529 **FRANGIA** Rientro: Contraz.tot: Peso/ml.teor: GG: Div: Finito: Armatura: 80003175

Disposizione Ordito: (021736) Disposizione Trama: (021621) **PASSATURA: 75CWP SEGUENTE SU 8 LICCI**

1	B	A	23	112,26	FR	4	E	2	B	A	226	104,78
1	A } x 3	B	27	131,79	1	A } x 2	x 9	1	D	B	262	121,47
1	B }	C	2	9,76	2	B }		1	C	C	18	8,35
1	A	D	4	13,52	2	A		1	D	D	36	11,56
2	B		56	267,33	1	B		1	A } x 2	E	8	0,11
2	A				1	A } x 3		2	B }	F	30	246,27
1	B				1	B }		2	A			
1	A				1	A		1	B			
1	B				2	B		1	A } x 3			
2	A				2	A		1	B }			
2	B				1	B		1	A			
1	A				1	A		2	B			
1	B				1	B		2	A			
2	A				2	A		1	B			
2	B				2	B		1	A			
1	A } x 2				1	A		1	B			
1	B }				1	B }		2	A			
1	A } x 2				2	A		2	B			
2	B }				2	B		1	A			
2	A				1	A } x 2		1	B			
1	B				1	B }		2	A			
1	A				1	A } x 2		2	B			
1	B				2	B }		1	A } x 2			
1	D				2	A		1	B }			
1	C				1	B		1	A			
1	D				1	A		FR	4	E		
2	B				1	B		30	F			
1	D				1	D		580				
1	C				1	C						
1	D				1	D						
1	A } x 2											
2	B }											
2	A											
56												



Cimosse:

CODICE	DESCR.:	Passatura in Pettine	Rimettaggio
75.C48	12 F X P COME FONDO	2 FILI X DENTE	IN PASSATURA A CORDA CONTRARIA

ORDITO	A	B	C	D	E	F	G	H
CODICE	CATENA	GROSSO NM 4/15 BCI	GROSSO NM 4/15 BCI	GROSSO NM 4/15 BCI	LIMONATA NM 5 GRS			
1235	AA	JUVE MOUL.	ZEBRA MOUL.	PANNONE	PECORA (EX GREGGIO)			

TRAMA	A	B	C	D	E	F	G	H
CATENA	VAR.COL.	GROSSO NM 4/15 BCI	GROSSO NM 4/15 BCI	GROSSO NM 4/15 BCI	LIMONATA NM 5 GRS	TESTU NM.128		
AA	001	JUVE MOUL.	ZEBRA MOUL.	PANNONE	PECORA (EX GREGGIO)	GGG GF		

NOTE TESSITURA: ATT.NE FRANGE + FERMO REGOLATORE - COLPI A TEL. 550 - TESSERE AD INIZIO E FINE PEZZA CM. 30 DI FONDO PER MATRICOLE /CUCITURE

NOTE ARTICOLO: 75.1098/A.420 VERSIONE UNITA SENZA FRANGIA - 75.1099/A.421 VERSIONE TIPETTI CON FRANGIA

NOTE FINISSAGGIO: ATT.NE FRANGE

Art.riportato originale 75.1098/A.420, 75.1099/A.421

