

DISEGNATORE: ALESSANDRO/GIOV DESCR.: 25 FILI - LINOMEL CREPE

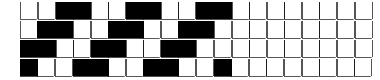
ARTICOLO/DISEGNO: 75.1131/P.460 DATA: 11-01-2023 STG: 75 DONNA/LUXURY

Fili Totali: 4.064 Fili Fondo: 3.984 Cimosse: 40 x Parte Pettine: 62,50 / 4,00 H.telaio: 162,56 H.finita: 145

Trame/MT.: a telaio 2.000 Rientro: Contraz.tot: Peso/ml.teor: GG: Div: Finito: Armatura: 400

Disposizione Ordito: ( 0001 ) Disposizione Trama: ( 0001 ) **PASSATURA: 75CWT SEGUENTE SU 8 LICCI**

1 A 1 221,33 1 A 1 197,29  
 1 1 221,33 1 1 197,29



**Cimosse:**

CODICE	DESCR.:	Passatura in Pettine	Rimettaggio
75.C54	40 F X P COME FONDO	4 FILI X DENTE	ULTIMI 4 LICCI SEGUENTE DA 1 A 4

ORDITO		A	B	C	D	E	F	G	H
CODICE	CATENA	FLAXMELZETA NM 2/36							
1320	AA	SALEZ							
1321	AB	CORDAZ							
1322	AC	TRAVEZ							
1323	AD	GRICHIARIZ							
1324	AE	SMOGZ							
1325	AF	SAFARIZ							
1326	AG	CELESTEZ							

TRAMA		A	B	C	D	E	F	G	H
CATENA	VAR.COL.	FLAXMELZETA NM 2/36							
AA	001	SALEZ							
AB	002	CORDAZ							
AC	003	TRAVEZ							
AD	004	GRICHIARIZ							
AE	005	SMOGZ							
AF	006	SAFARIZ							
AG	007	CELESTEZ							

NOTE ORDITURA: VALUTARE CERA CON FILIPPO  
 NOTE TESSITURA: TESSERE CON 5 ROCCHIE IN MISCHIA-TRAMA  
 NOTE ARTICOLO: RECUPERARE VARIANTI DA ART. 75.0965/P.233

