

DISEGNATORE: FRANCO/GIOVANNI DESCR.: 12 FILI - CHANEL TINTO PEZZA

ARTICOLO/DISEGNO: 75.1138/F.467 DATA: 03-11-2023 STG: 75 DONNA/LUXURY

Fili Totali: 2.132 Fili Fondo: 2.100 Cimose: 16 x Parte Pettine: 30,00 / 4,00 H.telaio: 177,67 H.finita: 145

Trame/MT.: a telaio 1.000 Rientro: Contraz.tot: Peso/ml.teor: GG: Div: Finito: Armatura: 80003125

Disposizione Ordito: (6834)

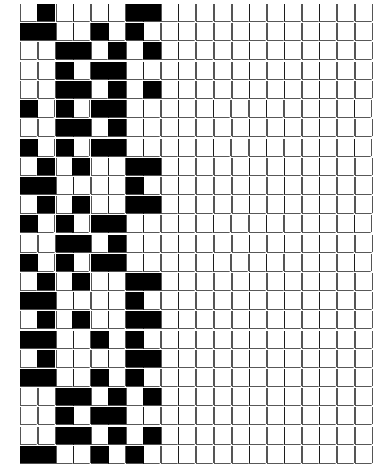
Disposizione Trama: (6834)

PASSATURA: 75CWM TOT. 24 FILI SU 8 LICCI

2	A	A	8	71,98
1	B	B	1	37,23
2	A	C	2	87,50
1	C	D	1	87,50
2	A		12	284,21
1	D			
2	A			
1	C			
12				

2	A	A	8	66,04
1	B	B	1	34,16
2	A	C	2	80,28
1	C	D	1	80,28
2	A		12	260,76
1	D			
2	A			
1	C			
12				

A	8	66,04
B	1	34,16
C	2	80,28
D	1	80,28
	12	260,76



Cimose:

CODICE	DESCR.:	Passatura in Pettine	Rimettaggio
75.C52	16 F X P COME FONDO	4 FILI X DENTE	ULTIMI 4 LICCI SEGUENTE DA 1 A 4

ORDITO		A	B	C	D	E	F	G	H
CODICE	CATENA	CO.OES NE 24/2 BCI	BIVELLO NM 2/10	TUBINO NM 4 BCI	COPANASTRO NM 2,1				
1248	AA	GREGGIOS	BIGREGGIO	GGG	PURGATO/GGG X T.PE				

TRAMA		A	B	C	D	E	F	G	H
CATENA	VAR.COL.	CO.OES NE 24/2 BCI	BIVELLO NM 2/10	TUBINO NM 4 BCI	COPANASTRO NM 2,1				
AA	001	GREGGIOS	BIGREGGIO	GGG	PURGATO/GGG X T.PE				

PASSATURA: 75CWM TOT. 24 FILI SU 8 LICCI

	1	2	3	4	5	6	7	8	9	10	11	12	13	14	15	16	17	18	19	20	21	22	23	24
20																								
19																								
18																								
17																								
16																								
15																								
14																								
13																								
12																								
11																								
10																								
9																								
8											8		8				8		8					
7											7							7						
6										6						6								
5									5		5				5		5							
4	4				4		4																4	
3						3																	3	
2			2																	2				
1		1		1																1		1		