

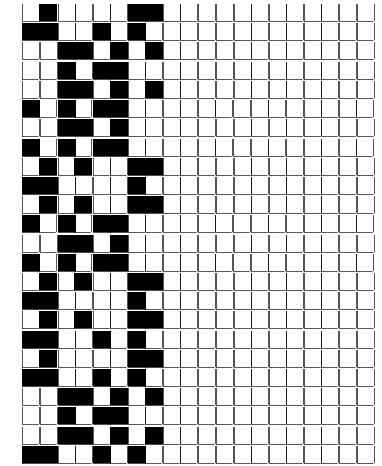
DISEGNATORE: FRANCO/GIOVANNI DESCR.: 12 FILI - CHANEL TINTO FILO

ARTICOLO/DISEGNO: 75.1139/F.468 DATA: 03-11-2023 STG: 75 DONNA/LUXURY

Fili Totali: 2.132 Fili Fondo: 2.100 Cimose: 16 x Parte Pettine: 30,00 / 4,00 H.telaio: 177,67 H.finita: 150
 Trame/MT.: a telaio 1.050 Rientro: Contraz.tot: Peso/ml.teor: GG: Div: Finito: Armatura: 80003125

Disposizione Ordito: (6834) Disposizione Trama: (6834) **PASSATURA: 75CWM TOT. 24 FILI SU 8 LICCI**

2	A	A	8	42,42	2	A	A	8	41,43
1	B	B	1	18,23	1	B	B	1	17,80
2	A	C	2	87,50	2	A	C	2	85,46
1	C	D	1	87,50	1	C	D	1	85,46
2	A		12	235,65	2	A		12	230,15
1	D				1	D			
2	A				2	A			
1	C				1	C			
12					12				



Cimose:

CODICE	DESCR.:	Passatura in Pettine	Rimettaggio
75.C52	16 F X P COME FONDO	4 FILI X DENTE	ULTIMI 4 LICCI SEGUENTE DA 1 A 4

ORDITO	A	B	C	D	E	F	G	H
CODICE	CATENA	COMPACT NE 40/2 BCI	VELO NM 10	TUBINO NM 4 BCI	COPANASTRO NM 2,1			
1360	AA	BIYOGURT	GGG	YOGURT	PURGATO/GGG X T.PE			

TRAMA	A	B	C	D	E	F	G	H
CATENA	VAR.COL.	COMPACT NE 40/2 BCI	VELO NM 10	TUBINO NM 4 BCI	COPANASTRO NM 2,1			
AA	001	BIYOGURT	GGG	YOGURT	PURGATO/GGG X T.PE			
AA	002	BINEROSO	NERO REAT. GC 9840	NERO	NERO/NERO			
AA	003	BIROSSO	ROSSO REAT SC GC	ROSSO	SANGUE/CARDINALE			
AA	004	BICOBALTO	ROYAL REAT SC GC	COBALTO	BLUETTE/FRANCIA			
AA	005	BITALPA	BEIGE GC MD	TALPA	GOBI/CAMMELLO			
AA	006	BIANEMONE	ROSA REAT GC HF 428	ARAGOSTA	ANEMONE/ROSA			
AA	007	BIMALTO	SAVANA REAT GC SC	MALTO	SAVANA/ARANCIO			

NOTE ORDITURA: ANNODARE A MANO IL COPANASTRO - CARICARE SU JACQUARD PASSATURA BQZ
 NOTE TESSITURA: TESSERE CON 3 ROCCHHE PER FILATO DI TRAMA

NOTE FINISSAGGIO: NYLON6

