

DISEGNATORE: ALESSANDRO/GIOV DESCR.: 29 FILI - LUREX

ARTICOLO/DISEGNO: 75.1142/P.472 DATA: 17-01-2023 STG: 75 DONNA/LUXURY

Fili Totali: 4.464 Fili Fondo: 4.368 Cimosse: 48 x Parte Pettine: 145,00 / 2,00 H.telaio: 153,93 H.finita: 145

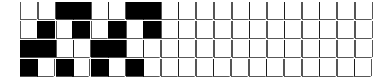
Trame/MT.: a telaio 1.100 Rientro: Contraz.tot: Peso/ml.teor: GG: Div: Finito: Armatura: 80000029

Disposizione Ordito: (0001)

Disposizione Trama: (0436)

PASSATURA: 75CVN SEGUENTE SU 8 LICCI

1	A	A	1	126,61	3	A	A	3	190,91
1		1	1	126,61	1	B	B	1	89,34
					4			4	280,25



Cimosse:

CODICE	DESCR.:	Passatura in Pettine	Rimettaggio
75.C23	48 F X P COME FONDO	2 FILI X DENTE	ULTIMI 4 LICCI SEGUENTE DA 1 A 4

ORDITO		A	B	C	D	E	F	G	H
CODICE	CATENA	FRIZZANTE NM 35							
1263	AA	SABBIA 2039							
1460	AB	ANTICO 2133							
1463	AC	PLATINO 2102							
1466	AD	WHITE 2084							
1467	AE	OTTONE 2120							
1468	AF	NERO 2066							

TRAMA		A	B	C	D	E	F	G	H
CATENA	VAR.COL.	COFLESSE NM 2/15 BC	LIMONATA NM 5 GRS						
AA	001	GOBIBIS	CORDA GRS						
AB	002	PANNABIS	CORDA GRS						
AC	003	SPAGOBIS	CORDA GRS						
AD	004	CREMABIS	CORDA GRS						
AE	005	NEROBIS	NERALL GRS						
AF	006	NEROBIS	NERALL GRS						
AC	007	PANNABIS	CORDA GRS						

