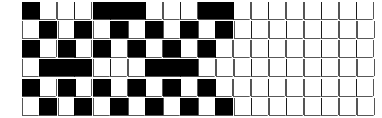


Fili Totali: 2.288    Fili Fondo: 2.256    Cimosse: 16 x Parte    Pettine: 45,00 / 3,00    H.telaio: 169,48    H.finita: 135

Trame/MT.: a telaio 1.450    Rientro:    Contraz.tot:    Peso/ml.teor:    GG:    Div:    Finito:    Armatura: 12001946

Disposizione Ordito: ( 020009 )    Disposizione Trama: ( 020283 )    **PASSATURA: 75ASJ SEGUENTE SU 12 LICCI**

2	A	x 2	A	48	12,51	1	A	x 2	1	D	x 2	A	26	6,60
1	B		B	14	46,67	1	G		1	H		B	15	54,73
2	A	x 2	C	10	21,46	1	B		1	E		C	11	25,84
1	C		D	48	12,51	1	A	x 2	1	D		D	26	6,60
1	A		E	15	50,00	1	G		1	G	x 3	E	16	58,37
1	D		F	9	19,32	1	C		1	B		F	10	23,49
1	E			<b>144</b>	<b>162,47</b>	1	A		1	A		G	26	4,05
2	D					1	H		1	G		H	26	4,05
1	F					1	E		1	C		<b>156</b>	<b>183,73</b>	
2	D	x 3				1	D		1	A				
1	E					1	H		1	G	x 3			
2	D	x 2				1	F		1	B				
1	F					1	D	x 3	1	A				
2	D	x 2				1	H		1	G				
1	E					1	E		1	C				
2	D					1	D	x 2	1	A	x 2			
1	F					1	H		1	G				
2	D	x 2	x 2			1	F		1	B				
1	E					1	D	x 3	1	A	x 2			
2	D	x 3				1	H		1	G				
1	F					1	E		1	C				
2	D	x 2				1	D		1	A	x 3			
1	E					1	H		1	G				
2	D	x 2				1	F		1	B				
1	F					1	D	x 2	x 2	1	A	x 2		
2	D	x 2				1	H			1	G			
1	E					1	E			1	C			
1	D					1	D			1	A			
1	A	x 2				1	H			1	G			
1	B					1	F			1	B			
2	A					1	D	x 3		1	A			
1	C					1	H			1	G			
1	A					1	E			1	C			
1	A	x 3				1	D	x 2		<b>156</b>				
1	B					1	H							
1	A					1	F							
1	A													
1	C													
2	A	x 2												
1	B													
2	A	x 2												
1	C													
2	A	x 3												
1	B													
2	A	x 2												
1	C													
2	A													
1	B													
2	A													
1	C													
1	A													
<b>144</b>														



Cimosse:			
CODICE	DESCR.:	Passatura in Pettine	Rimettaggio
75.C12	16 F X P COME FONDO	3 FILI X DENTE	ULTIMI 4 LICCI SEGUENTE DA 1 A 4

ORDITO		A	B	C	D	E	F	G	H
CODICE	CATENA	MAKODUE NE 70/2 BCI	COTOCONDO NM 5 BCI	COFLESSE NM 2/15 BC	MAKODUE NE 70/2 BCI	COTOCONDO NM 5 BCI	COFLESSE NM 2/15 BC		
0220	AA	BIGREGGIO	GGG/GGG	GREGGIOBIS	BIPORCELLANA	ROSAFLUO/GGG	ROSAFLUOBIS		
0221	AB	BIGREGGIO	GGG/GGG	GREGGIOBIS	BIASSENZIO	CEDRO/GGG	CEDROBIS		
0222	AC	BIGREGGIO	GGG/GGG	GREGGIOBIS	BINERO	NERO/NERO	NEROBIS		

TRAMA		A	B	C	D	E	F	G	H
CATENA	VAR.COL.	COMPACT NE 40/1 BCI	COTOCONDO NM 5 BCI	COFLESSE NM 2/15 BC	COMPACT NE 40/1 BCI	COTOCONDO NM 5 BCI	COFLESSE NM 2/15 BC	NYDORLA NM.100	NYDORLA NM.100
AA	001	MIELE MDCH DY	GOBI/GGG	GOBIBIS	IORE FLB 4138	ROSAFLUO/GGG	ROSAFLUOBIS	CAMEL 2310 INTERL.	FUXIA 2710 INTERL.
AB	002	MIELE MDCH DY	GOBI/GGG	GOBIBIS	SOLE FLB 4009	CEDRO/GGG	CEDROBIS	CAMEL 2310 INTERL.	LIME 2075 INTERL.
AC	003	MIELE MDCH DY	GOBI/GGG	GOBIBIS	NEROSO SC DY / FLB	NERO/NERO	NEROBIS	CAMEL 2310 INTERL.	NERO INTERL.

