

DISEGNATORE: DAVIDE/GIOVANNI DESCR.: 12 FILI - GRECA

ARTICOLO/DISEGNO: 75.1162/A.496 DATA: 30-01-2023 STG: 75 DONNA/INDUSTRY

Fili Totali: 2.024 Fili Fondo: 1.984 Cimose: 20 x Parte Pettine: 30,00 / 4,00 H.telaio: 168,67 H.finita: 140

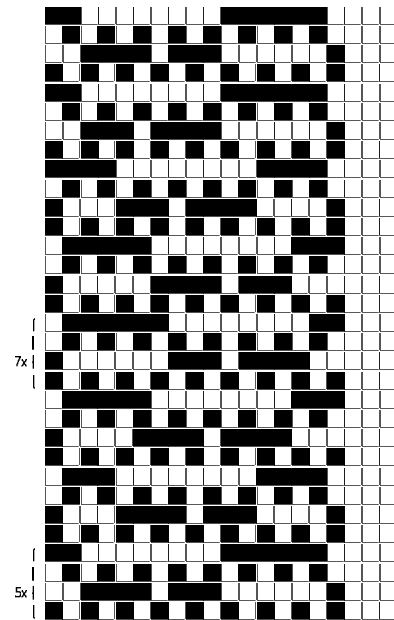
Trame/MT.: a telaio 1.400 Rientro: Contraz.tot: Peso/ml.teor: GG: Div: Finito: Armatura: 17000243

Disposizione Ordito: (2276) Disposizione Trama: (021720) **PASSATURA: 75CWO TOT. 32 FILI A PUNTA SU 17 LICCI**

3	A	A	6	85,62
1	B	B	1	47,69
3	A	C	1	46,79
1	C		8	180,10
8				

1	A	x 2
1	B	
1	A	
1	C	
1	A	
1	B	
1	A	
1	E	
1	A	
1	B	
1	A	
1	C	
1	A	x 2
1	B	
1	A	
1	D	
1	A	
1	B	
1	A	
1	C	
1	A	
1	B	
1	A	
1	E	
36		

A	18	32,97
B	9	123,62
C	4	29,76
D	2	34,01
E	3	53,57
36		273,93



Cimose:

CODICE	DESCR.:	Passatura in Pettine	Rimettaggio
75.C62	20 F X P COME FONDO	4 FILI X DENTE	ULTIMI 2 LICCI 2/2

ORDITO	A	B	C	D	E	F	G	H
CODICE	CATENA	COFIAMBIS NM 2/34 BC	LIMONATA NM 5 GRS	PAILLETES NM 5,5				
1449	AA	GGG	PECORA (EX GREGGIO)	BURRO 9				

TRAMA	A	B	C	D	E	F	G	H
CATENA	VAR.COL.	CO.OE NE 24/1 BCI	LIMONATA NM 5 GRS	VELO NM 10	RIBOLLA NM 4.2 BCI	TUBINO NM 4 BCI		
AA	001	GGG	PECORA (EX GREGGIO)	DUNA GC MD	GREGGIO 2	YOGURT		

