

Fili Totali: 2.024 Fili Fondo: 1.984 Cimosse: 20 x Parte Pettine: 30,00 / 4,00 H.telaio: 168,67 H.finita: 140

Trame/MT.: a telaio 1.400 Rientro: Contraz.tot: Peso/ml.teor: GG: Div: Finito: Armatura: 17000247

Disposizione Ordito: ( 2276 )

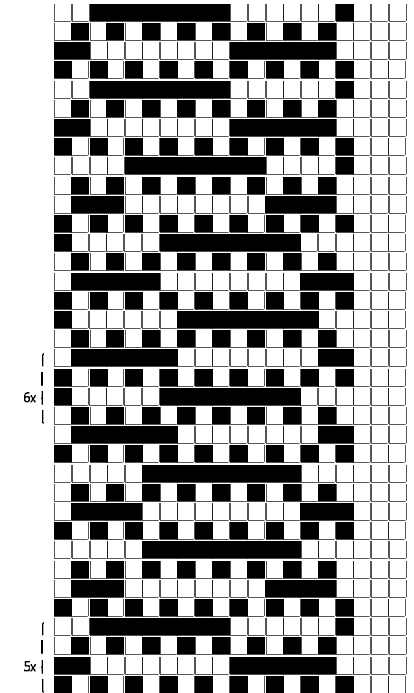
Disposizione Trama: ( 021724 )

PASSATURA: 75CQW TOT. 32 FILI A PUNTA SU 17 LICCI

3	A	A	6	85,62
1	B	B	1	47,69
3	A	C	1	46,79
1	C		8	180,10
8				

1	A	x 5
1	B	
1	A	
1	C	
1	A	x 2
1	B	
1	A	
1	D	
1	A	x 2
1	B	
1	A	
1	C	
36		

A	18	32,97
B	9	85,71
C	7	119,05
D	2	21,98
36		259,71



**Cimosse:**

CODICE	DESCR.:	Passatura in Pettine	Rimettaggio
75.C62	20 F X P COME FONDO	4 FILI X DENTE	ULTIMI 2 LICCI 2/2

ORDITO	A	B	C	D	E	F	G	H
CODICE	CATENA	CO.FIAMBIS NM 2/34 BC	LIMONATA NM 5 GRS	PAILLETES NM 5,5				
1449	AA	GGG	PECORA (EX GREGGIO)	BURRO 9				

TRAMA	A	B	C	D	E	F	G	H
CATENA	VAR.COL.	CO.OE NE 24/1 BCI	LUX NM 7,2	RIBOLLA NM 4.2 BCI	LUREXBIG NM 7			
AA	001	GGG	NERO	GREGGIO 2	NEROBIG MX15B			
AA	002	GGG	GRICHIARO	GREGGIO 2	ARGENTOBIG MX1			
AA	003	GGG	GRIGIO 111	GREGGIO 2	ARGENTOBIG MX1			
AA	004	GGG	NEUTRO 27	GREGGIO 2	OROBIG MX2			
AA	005	GGG	LATTE 100	GREGGIO 2	OROBIG MX2			

