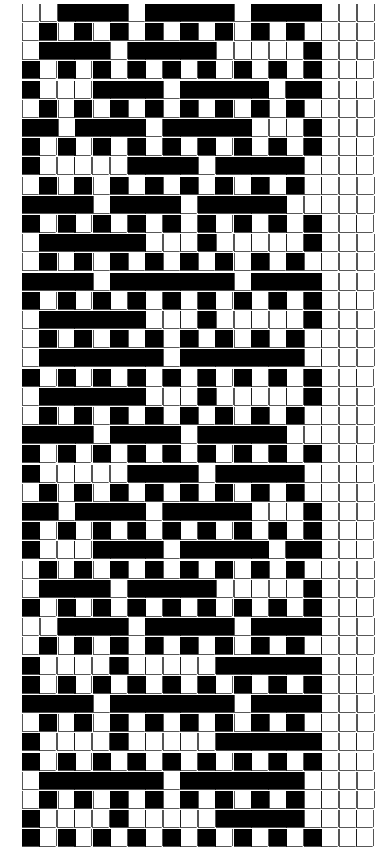


Fili Totali: 2.024 Fili Fondo: 1.984 Cimose: 20 x Parte Pettine: 30,00 / 4,00 H.telaio: 168,67 H.finita: 140

Trame/MT.: a telaio 1.400 Rientro: Contraz.tot: Peso/ml.teor: GG: Div: Finito: Armatura: 17000251

Disposizione Ordito: (2276) Disposizione Trama: (021727) PASSATURA: 75CWO TOT. 32 FILI A PUNTA SU 17 LICCI

3	A	A	6	85,62	1	A	x 2	A	22	32,97
1	B	B	1	47,69	1	B		B	3	41,74
3	A	C	1	46,79	1	A		C	6	87,66
1	C		8	180,10	1	D		D	4	24,35
8					1	A		E	6	36,53
					1	B		F	3	46,14
					1	A	x 3	44	269,39	
					1	C				
					1	A				
					1	E				
					1	A	x 2			
					1	F				
					1	A				
					1	D				
					1	A				
					1	F				
					1	A	x 3			
					1	E				
					1	A				
					1	C				
					44					



Cimose:

CODICE	DESCR.:	Passatura in Pettine	Rimettaggio
75.C62	20 F X P COME FONDO	4 FILI X DENTE	ULTIMI 2 LICCI 2/2

ORDITO	A	B	C	D	E	F	G	H
CODICE	CATENA	COFIAMBIS NM 2/34 BC	LIMONATA NM 5 GRS	PAILLETES NM 5,5				
1449	AA	GGG	PECORA (EX GREGGIO)	BURRO 9				
1450	AB	NEROSOBIS	NERALL GRS	NERO 102				

TRAMA	A	B	C	D	E	F	G	H
CATENA	VAR.COL.	CO.OE NE 24/1 BCI	RIBOLLA NM 4.2 BCI	TUBINO NM 4 BCI	VELO NM 10	VELO NM 10	THEO NM 4 FSC	
AA	001	GGG	GOBI/G	TALPA	DUNA GC MD	LATTE GC CH 6607 HF	DAKAR/G 37	
AA	002	NERO SC DY	NERO/N	NERO	NERO REAT. GC 9840	NERO REAT. GC 9840	NERO/N 5	
AB	003	NERO SC DY	NERO/N	NERO	NERO REAT. GC 9840	NERO REAT. GC 9840	NERO/N 5	

