

DISEGNATORE: DAVIDE/GIOVANNI DESCR.: 12 FILI - ARMATURATO

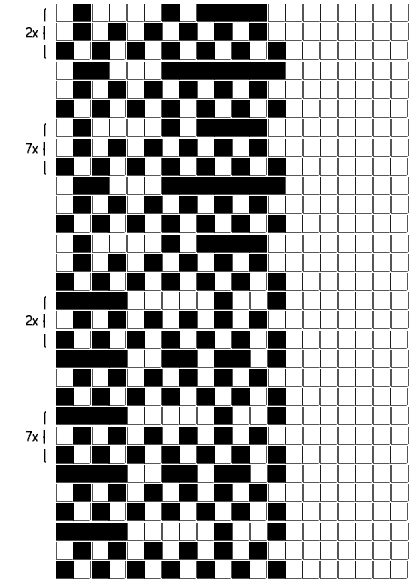
ARTICOLO/DISEGNO: 75.1170/A.506 DATA: 18-03-2024 STG: 75 DONNA/INDUSTRY

Fili Totali: 2.132 Fili Fondo: 2.100 Cimose: 16 x Parte Pettine: 30,00 / 4,00 H.telaio: 177,67 H.finita: 150

Trame/MT.: a telaio 1.500 Rientro: Contraz.tot: Peso/ml.teor: GG: Div: Finito: Armatura: 13000054

Disposizione Ordito: (2276) Disposizione Trama: (021729) **PASSATURA: 75CWS TOT. 44 FILI SU 13 LICCI**

3 A	A 6	90,62	2 A	A 24	57,51
1 B	B 1	50,48	1 B	B 4	76,46
3 A	C 1	49,53	2 A	C 2	26,76
1 C	8	190,63	1 C	D 2	21,41
8			2 A	E 2	30,88
			1 B	F 2	34,16
			2 A	36	247,18
			1 D		
			2 A } x 2		
			1 F }		
			2 A }		
			1 B }		
			2 A }		
			1 E }		
			2 A }		
			1 C }		
			2 A }		
			1 E }		
			2 A }		
			1 D }		
			36		



Cimose:

CODICE	DESCR.:	Passatura in Pettine	Rimettaggio
75.C52	16 F X P COME FONDO	4 FILI X DENTE	ULTIMI 4 LICCI SEGUENTE DA 1 A 4

ORDITO	A	B	C	D	E	F	G	H
CODICE	CATENA	COFIAMBIS NM 2/34 BC	LIMONATA NM 5 GRS	PAILLETES NM 5,5				
1489	AA	GGG	PECORA (= AL GREGGI)	BURRO 9				
1490	AB	NEROSOBIS	NERALL GRS	NERO 102				

TRAMA	A	B	C	D	E	F	G	H
CATENA	VAR.COL.	COTOMAKO' NM.34 BCI	RIBOLLA NM 4.2 BCI	STREPITOSO NM 6	LUX NM 7,2	LIMONATA NM 5 GRS	COTOCONDO NM 5 BCI	
AA	001	NERATO DY	GREGGIO 2	ORO 400	LATTE 100	PECORA (= AL GREGGI)	GGG/GGG	
CATENA	VAR.COL.	CO.OE NE 24/1 BCI	RIBOLLA NM 4.2 BCI	STREPITOSO NM 6	LUX NM 7,2	LIMONATA NM 5 GRS	COTOCONDO NM 5 BCI	
AB	002	NERO SC DY	GREGGIO 2	ORO 400	LATTE 100	PECORA (= AL GREGGI)	GGG/GGG	

