

DISEGNATORE: DAVIDE/GIOVANNI DESCR.: 12 FILI - DIAGONALE 3/1

ARTICOLO/DISEGNO: 75.1190/A.519 DATA: 01-03-2023 STG: 75 DONNA/INDUSTRY

Fili Totali: 2.008 Fili Fondo: 1.968 Cimosse: 20 x Parte Pettine: 30,00 / 4,00 H.telaio: 167,33 H.finita:

Trame/MT.: a telaio 1.300 Rientro: Contraz.tot: Peso/ml.teor: GG: Div: Finito: Armatura: 16003954

Disposizione Ordito: (2276)

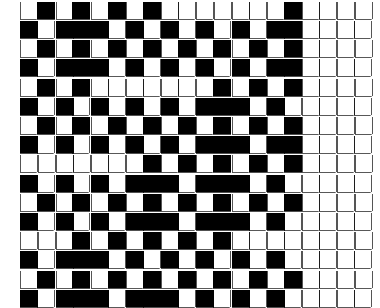
Disposizione Trama: (010485)

PASSATURA: 75CWX SEGUENTE SU 16 LICCI

3	A	A	6	84,93
1	B	B	1	47,31
3	A	C	1	46,42
1	C			
8			8	178,66

3	A
1	B
3	A
1	C
3	A
1	B
3	A
1	D
16	

A	12	89,33
B	2	63,04
C	1	37,04
D	1	41,15
16		230,56



Cimosse:

CODICE	DESCR.:	Passatura in Pettine	Rimettaggio
75.C63	20 F X P COME FONDO	4 FILI X DENTE	ULTIMI 4 LICCI SEGUENTE DA 1 A 4

ORDITO	A	B	C	D	E	F	G	H
CODICE	CATENA	COFIAMBIS NM 2/34 BC	LIMONATA NM 5 GRS	PAILLETES NM 5,5				
1579	AA	GGG	PECORA (EX GREGGIO)	BURRO 9				

TRAMA	A	B	C	D	E	F	G	H
CATENA	VAR.COL.	COTTONLIFE NE 12/1 G	COTOCONDO NM 5 BCI	TUBINO NM 4 BCI	GROSSO NM 4/15 BCI			
AA	001	PECORA 800038	GGG/GGG	GGG	GREGGIONE			
AA	002	CORDA 10232 (A103)	GOBI/GGG	TALPA	GOBIONE			
AA	003	BARBIE 32	PEPPA/GGG	AZALEA	PEPPONE			
AA	004	CELESTE 42236 (A11)	MEDITERRANEO/GGG	GLACE	MEDITERRANEANONE			
AA	005	NERALL 48171/25	NERO/NERO	NERO	NERO			

