

DISEGNATORE: ALESSANDRO/GIOV DESCR.: 64 FILI - RIGA LINOSA

ARTICOLO/DISEGNO: 75.1203/P.530 DATA: 01-03-2023 STG: 75 DONNA/INDUSTRY

Fili Totali: 9.720 Fili Fondo: 9.600 Cimosse: 60 x Parte Pettine: 160,00 / 4,00 H.telaio: 151,88 H.finita: 145

Trame/MT.: a telaio 2.219 (Ds.1=1.900) (Ds.2=2.700) **DENSITA' VARIABILE** rientro: Contraz.tot: Peso/ml.teor: GG: Div: Finito: Armatura: 80003243

Disposizione Ordito: ( 0001 )

Disposizione Trama: ( 021770 )

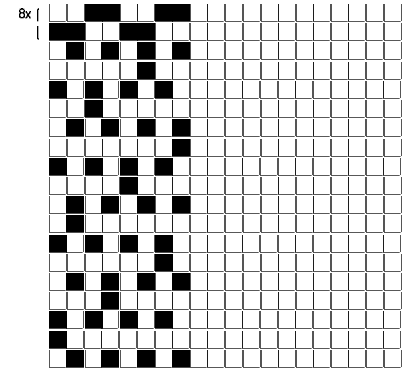
PASSATURA: 75CWE SEGUENTE SU 8 LICCI

1 A  
1

A 1  
1 0,00

Ds.1 |x 8  
1 A |  
1 B |  
1 A |  
Ds.2  
16 D  
Ds.1 |x 8  
1 A |  
1 C |  
1 A |  
Ds.2  
16 D  
66

A 18 14,96  
B 8 93,51  
C 8 93,51  
D 32 70,41  
66 272,39



**Cimosse:**

CODICE	DESCR.:	Passatura in Pettine	Rimettaggio
75.C24	60 F X P COME FONDO	4 FILI X DENTE	ULTIMI 4 LICCI SEGUENTE DA 1 A 4

ORDITO		A	B	C	D	E	F	G	H
CODICE	CATENA								
1651	AA								

TRAMA		A	B	C	D	E	F	G	H
CATENA	VAR.COL.	COMPACT NE 40/1 BCI	LINONEBIS NM 2/9,5	LINONEBIS NM 2/9,5	LINO 1/26				
AA	001	GGG	NEVEBIS	CESTOBIS	YOGURT CH DY Y002R				

NOTE ORDITURA: ORDITO DI ACQUISTO NIERI (006546) - NE 60/1 COTONE COMPACT "GGG" - COD. ORDITO NIERI 75.1651  
 NOTE TESSITURA: X TESSITURA JACQUARD PASS. CUR USARE FILE: ARM-75.1203-P.530-CUR - ATT.NE DENSITA' VARIABILE:  
 D1=1900 - D2=2700 COLPI

NOTE FINISSAGGIO: ATT.NE ORDITO IMBOZZIMATO

