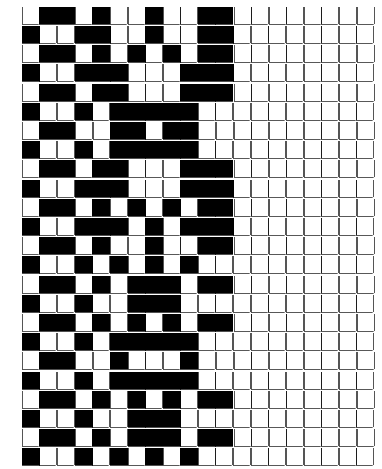


Fili Totali: 2.016 Fili Fondo: 1.968 Cimose: 24 x Parte Pettine: 40,00 / 3,00 DOPPIO H.telaio: 167,00 H.finita: 140
 Trame/MT.: a telaio 1.000 Rientro: Contraz.tot: Peso/ml.teor: GG: Div: Finito: Armatura: 12004692

Disposizione Ordito: (021642)		Disposizione Trama: (021641)		PASSATURA: 75CWW TOT. 24 FILI SU 12 LICCI SALTUARIO			
1 C	2 B	A 5	25,63	2 A	1 B	A 64	125,09
2 B	1 E	B 64	39,16	1 B	2 A	B 11	48,50
1 A	2 B	C 11	30,89	2 A	1 B	C 13	33,76
2 B	1 C	D 7	33,37	1 C	2 A	D 8	35,27
1 C	2 B	E 9	42,91	2 A	1 C	96	242,62
2 B	1 D	96	171,96	1 D	2 A		
1 E	2 B			2 A	1 C		
2 B	1 E			1 B	2 A		
1 A	2 B			2 A	1 D		
2 B	1 D			1 C	2 A		
1 E	2 B			2 A	1 B		
2 B	1 E			1 C	2 A		
1 C	2 B			2 A	1 C		
2 B	1 C			1 B	2 A		
1 C	2 B			2 A	1 B		
2 B	1 A			1 D	2 A		
1 D	2 B			2 A	1 B		
2 B	1 E			1 C	2 A		
1 A	2 B			2 A	1 D		
2 B	1 C			1 B	2 A		
1 E	2 B			2 A	1 C		
2 B	1 D			1 C	2 A		
1 C	2 B			2 A	1 C		
2 B	1 D			1 C	2 A		
1 D	2 B			2 A	1 D		
2 B	1 C			1 B	2 A		
1 C	2 B			2 A	1 B		
2 B	1 E			1 D	2 A		
1 C	2 B			2 A	1 C		
2 B	1 D			1 C	2 A		
1 E	2 B			2 A	1 D		
2 B	1 C			1 B	2 A		
1 B	2 B			2 A	1 D		
2 B	1 C			1 C	2 A		
1 A	2 B			2 A	1 D		



Cimose:

CODICE	DESCR.:	Passatura in Pettine	Rimettaggio
75.C59	24 F X P COME FONDO	4 FILI X DENTE	ULTIMI 4 LICCI SEGUENTE DA 1 A 4

ORDITO	A	B	C	D	E	F	G	H
CODICE	CATENA	TUBINO NM 4 BCI	COTOMAKO' NM.34 BCI	COFLESSE NM 2/15 BC	MALDESTRO NM 4,3 G	MALDESTRO NM 4,3 G		
1692	AA	NERO	NERATO DY	NEROBIS	NERO 1016 GRS	NERO 1016 GRS		

TRAMA	A	B	C	D	E	F	G	H
CATENA	VAR.COL.	COTTONLIFE NE 12/2 G	MALDESTRO NM 4,3 G	COFLESSE NM 2/15 BC	MALDESTRO NM 4,3 G			
AA	001	BINERALL GRS	NERO 1016 GRS	NEROBIS	NERO 1016 GRS			

DISEGNATORE: FRANCO/GIOVANNI DESCR.: 12 FILI - TESSUTO CHANEL

ARTICOLO/DISEGNO: 75.1211/F.731 DATA: 01-03-2023 STG: 75 DONNA/LUXURY

PASSATURA: 75CWV TOT. 24 FILI SU 12 LICCI SALTUARIO

	1	2	3	4	5	6	7	8	9	10	11	12	13	14	15	16	17	18	19	20	21	22	23	24
20																								
19																								
18																								
17																								
16																								
15																								
14																								
13																								
12																						12		
11																			11					
10																10								
9												9												
8										8														
7							7																	
6				6																				
5	5																							
4				4						4						4							4	
3				3						3						3							3	
2		2							2						2						2			
1		1							1						1						1			