

DISEGNATORE: ALESSANDRO/GIOV DESCR.: 10 FILI - LUREX X MAX MARA

ARTICOLO/DISEGNO: 75.1212/P.733 DATA: 09-06-2023 STG: 75 DONNA/LUXURY

Fili Totali: 1.560 Fili Fondo: 1.536 Cimose: 12 x Parte Pettine: 50,00 / 2,00 H.telaio: 156,00 H.finita: 135

Trame/MT.: a telaio 950 Rientro: Contraz.tot: Peso/ml.teor: GG: Div: Finito: Armatura: 80003261

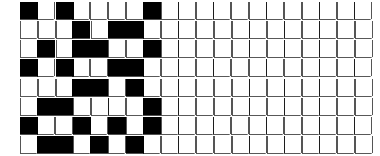
Disposizione Ordito: (021609)

Disposizione Trama: (021608)

PASSATURA: 75AQU SEGUENTE SU 8 LICCI

1	B	A	4	11,67	1	B
1	A	B	9	61,71	1	A
1	B	C	2	32,00	1	B
1	C	D	1	18,11	1	C
1	B				1	B
1	A		16	123,49	1	A
2	B				2	B
1	A				1	A
1	B				1	B
1	C				1	C
1	B				1	B
1	A				1	A
2	B				2	B
1	D				1	D
16					16	

A	4	12,34
B	9	65,27
C	2	33,84
D	1	19,16
16		130,61



Cimose:

CODICE	DESCR.:	Passatura in Pettine	Rimettaggio
75.C17	12 F X P COME FONDO	2 FILI X DENTE	ULTIMI 4 LICCI SEGUENTE DA 1 A 4

ORDITO	A	B	C	D	E	F	G	H
CODICE	CATENA	COPAKI MER. NE 40/2	LUREXFAT NM 14	STREPITOSO NM 6	PAILLETES NM 5,5			
1228	AA	COLONIALE BCI 4018	ORO MX2	ORO 400	CORDA 13			

TRAMA	A	B	C	D	E	F	G	H
CATENA	VAR.COL.	COPAKI MER. NE 40/2	LUREXFAT NM 14	STREPITOSO NM 6	PAILLETES NM 5,5			
AA	001	NERO BCI	GRIGIO MX90A	NERO 403	NERO 102			
AA	002	LATTE BCI 7074	TRASPARENTE MX14	ARGENTO 401	BURRO 9			

