

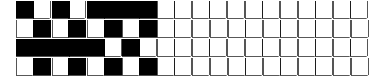
DISEGNATORE: ALESSANDRO/GIOV DESCR.: 13,5 FILI - DENIM X MAX MARA - PROBLEMI CON F ARTICOLO/DISEGNO: 75.1213/P.734 DATA: 05-04-2023 STG: 75 DONNA/INDUSTRY

Fili Totali: 2.232 Fili Fondo: 2.192 Cimose: 20 x Parte Pettine: 67,50 / 2,00 H.telaio: 165,33 H.finita: 140

Trame/MT.: a telaio 1.150 Rientro: Contraz.tot: Peso/ml.teor: GG: Div: Finito: Armatura: 80002360

Disposizione Ordito: (0001) Disposizione Trama: (0143) **PASSATURA: 75ANE SEGUENTE SU 8 LICCI**

1	A	A	1	230,74	1	B	A	1	216,02
1		1	230,74		1	A	B	1	15,36
					2			2	231,38



Cimose:

CODICE	DESCR.:	Passatura in Pettine	Rimettaggio
75.C05	20 F X P NE 12/2 ALLCOTTON COL. VARI	2 FILI X DENTE	ULTIMI 4 LICCI SEGUENTE DA 1 A 4

ORDITO	A	B	C	D	E	F	G	H
CODICE	CATENA	LINONE NM 1/9,5						
1696	AA	PROFONDO DY SS						
1700	AB	CESTO MD DY						

TRAMA	A	B	C	D	E	F	G	H
CATENA	VAR.COL.	LINONEBIS NM 2/9,5	COMPACT NE 40/1 BCI					
AA	001	GREGGIOBIS	BUIOSO SC DY					
AB	002	GREGGIOBIS	MIELE MDCH DY					

