

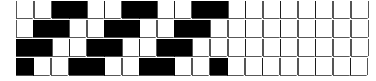
DISEGNATORE: DAVIDE/GIOVANNI DESCR.: 34 FILI - TWILL CHIUSO P.POLLO 4/4 ARTICOLO/DISEGNO: 75.1416/A.679 DATA: 01-09-2022 STG: 75 UOMO/SPORTSWEAR

Fili Totali: 5.280 Fili Fondo: 5.184 Cimosse: 48 x Parte Pettine: 85,00 / 4,00 H.telaio: 155,29 H.finita: 145

Trame/MT.: a telaio 2.650 Rientro: Contraz.tot: Peso/ml.teor: GG: Div: Finito: Armatura: 400

Disposizione Ordito: ( 2046 ) Disposizione Trama: ( 2046 ) **PASSATURA: 75BEH SEGUENTE SU 12 LICCI**

2	A	A	4	94,95	2	A	A	4	68,58
4	B	B	4	94,95	4	B	B	4	68,58
2	A				2	A		8	137,16
8			8	189,90	8				



**Cimosse:**

CODICE	DESCR.:	Passatura in Pettine	Rimettaggio
75.C25	48 F X P COME FONDO	4 FILI X DENTE	IN PASSATURA A CORDA CONTRARIA

ORDITO	A	B	C	D	E	F	G	H
CODICE	CATENA	PESOFT NM 2/60	PESOFT NM 2/60					
1241	AA	DUNOCCIOLA	DUNERO					
1249	AB	DUAUSILIARIO	DUNAVY					
1250	AC	DUFUXIA FLUO	DUNERO					
1251	AD	DUCICLAMINO	DUNERO					
1252	AE	DUBLEU	DUNERO					
1253	AF	DUSOLE	DUZUCCHERO					

TRAMA	A	B	C	D	E	F	G	H
CATENA	VAR.COL.	COPAKI MER. NE 40/2	COPAKI MER. NE 40/2					
AA	001	COLONIALE BCI 4018	NERO BCI					
AB	002	ACIDO BCI 9012	OLTREMARE BCI 6060					
AC	003	GERANIO BCI 7295	NERO BCI					
AD	004	FUXIA BCI 4138	NERO BCI					
AE	005	SEURAT BCI 3050 FLB	NERO BCI					
AF	006	SOLE BCI 4009	MARINA BCI 7821					

