

DISEGNATORE: FRANCO/GIOVANNI DESCR.: 25,5 FILI - TWILL BOTTONATO

ARTICOLO/DISEGNO: 75.1525/F.217

DATA: 01-09-2022 STG: 75 DONNA/LUXURY

Fili Totali: 4.080 Fili Fondo: 4.008 Cimosse: 36 x Parte Pettine: 85,00 / 3,00 H.telaio: 160,00 H.finita: 140

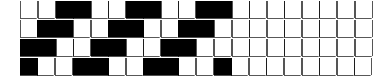
Trame/MT.: a telaio 2.400 Rientro: Contraz.tot: Peso/ml.teor: GG: Div: Finito: Armatura: 400

Disposizione Ordito: (0001)

Disposizione Trama: (0001)

PASSATURA: 75CLR SEGUENTE SU 12 LICCI

1 A 1 196,47 1 A 1 205,88
1 1 196,47 1 1 205,88



Cimosse:

CODICE	DESCR.:	Passatura in Pettine	Rimettaggio
75.C29	36 F X P COME FONDO	3 FILI X DENTE	ULTIMI 4 LICCI SEGUENTE DA 1 A 4

ORDITO	A	B	C	D	E	F	G	H
CODICE	CATENA	BIKOS NE 24/2 BCI						
1049	AA	BIYOGURT						
1050	AB	BIARDESIA						
1051	AC	BINERO						
1052	AD	BINAVY						
1053	AE	BIATLANTIS						
1054	AF	BIESERCITO						
1055	AG	BIKAKI						
1056	AH	BISACCO						
1057	AI	BICREMA						
1058	AL	BITUBERO						
1059	AM	BISAVANA						
1060	AN	BIMARCIO						
1061	AO	BIROSA						
1062	AP	BIFANGO						
1063	AQ	BITEGOLA						
1064	AR	BIMANDARINO						
1065	AS	BIELETTTRICO						
1066	AT	BILEMON						
1067	AU	BIANTRACITE						

TRAMA	A	B	C	D	E	F	G	H
CATENA	VAR.COL.	BIKOS NE 24/2 BCI						
AA	001	BICREMA						
AB	002	BIARDESIA						
AC	003	BINERO						
AD	004	BINAVY						
AE	005	BIATLANTIS						
AF	006	BIESERCITO						
AG	007	BIKAKI						
AH	008	BISACCO						
AI	009	BICREMA						
AL	010	BITUBERO						
AM	011	BISAVANA						
AN	012	BIMARCIO						
AO	013	BIROSA						
AP	014	BIFANGO						
AQ	015	BITEGOLA						

NOTE TESSITURA: TESSERE CON 5 ROCHE IN MISCHIA-TRAMA

NOTE FINISSAGGIO: FINIRE COME ART. 1525/F STG. 73-71-69

Art.riportato originale 71.1525/F.217, 73.1525/F.217

DISEGNATORE: FRANCO/GIOVANNI DESCR.: 25,5 FILI - TWILL BOTTONATO

ARTICOLO/DISEGNO: 75.1525/F.217

DATA: 01-09-2022

STG: 75 DONNA/LUXURY

AR	016	BIMANDARINO							
AS	017	ELETTRICO/NAVY							
AA	018	BIYOGURT							
AT	019	BILEMON							
AU	020	BIANTRACITE							

