

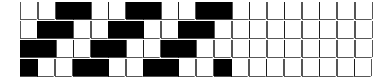
DISEGNATORE: ALESSANDRO B. DESCR.: 29 FILI - BATAVIA ARTICOLO/DISEGNO: 75.1573/P.421 DATA: 21-06-2023 STG: 75 DONNA/VINTAGE

Fili Totali: 4.464 Fili Fondo: 4.368 Cimose: 48 x Parte Pettine: 145,00 / 2,00 H.telaio: 153,93 H.finita: 140

Trame/MT.: a telaio 2.850 Rientro: Contraz.tot: Peso/ml.teor: GG: Div: Finito: Armatura: 400

Disposizione Ordito: (0001) Disposizione Trama: (0001) **PASSATURA: 75CVN SEGUENTE SU 8 LICCI**

1 A A 1 160,00 1 A A 1 146,34
 1 1 160,00 1 1 146,34



Cimose:

CODICE	DESCR.:	Passatura in Pettine	Rimettaggio
75.C23	48 F X P COME FONDO	2 FILI X DENTE	ULTIMI 4 LICCI SEGUENTE DA 1 A 4

ORDITO	A	B	C	D	E	F	G	H
CODICE	CATENA	PESOFT NM 2/60						
1947	AA	DUMARINE						
1948	AB	DUNOCCIOLA						
1949	AC	DUNESPOLA						
1950	AD	DUECRU						
1951	AE	DUNERO						
1952	AF	DUBLEU						
1953	AG	DUNAVY						
1954	AH	DUMARCIO						
1955	AI	DUROSSO						
1956	AL	DUSOLE						
1957	AM	DUCICLAMINO						
1958	AN	DUGIUNGLA						
1959	AO	DUTEMPORALE						
1960	AP	DUNOCE						
1961	AQ	DUSENAPE						
1962	AR	DUCASTAGNA						
1963	AS	DUBEIGE						
1964	AT	DUACIDO						
1965	AU	DUSALVATAGGIO						
1966	AV	DUTURCHESE						
1967	AW	DUVERDONE						
1968	AX	DUCOPPO						
1969	AZ	DUFUXIA FLUO						

NOTE TESSITURA: TESSERE CON 5 ROCHE IN MISCHIA-TRAMA
 NOTE ARTICOLO: RIPIRTATO DA STG. 69 X (004344) INDUSTRIES
 Art.sinonimo 69.1573/P.421

NOTE FINISSAGGIO: FINIRE COME ART. 1573/P STG. 69-67

TRAMA	A	B	C	D	E	F	G	H
CATENA	VAR.COL.	COPAKI MER. NE 40/2						
AA	001	OLTREMARE BCI 6060						
AB	002	PLANT BCI 4004						
AC	003	ROVERE BCI 6968						
AD	004	NATURALE BCI 4000						
AE	005	NERO BCI						
AF	006	SEURAT BCI 3050 FLB						
AG	007	BLEU BCI 5328						
AH	008	TASMANIA BCI						
AI	009	SANGUE BCI						
AL	010	SOLE BCI 4009						
AM	011	FUXIA BCI 4138						
AN	012	FELCE BCI 3110						
AO	013	ACCIAIO BCI 4361						
AP	014	POLVERE 3145						
AB	015	ROVERE BCI 6968						
AQ	016	ROVERE BCI 6968						
AR	017	NERO BCI						
AS	018	ECRU BCI 4349						
AC	019	PLANT BCI 4004						
AR	020	LOTTO BCI						
AS	021	ECRU BCI 4349						
AT	022	CACTUS BCI 4907 S FL						
AU	023	ZUCCA BCI 3165						
AV	024	SORGENTE BCI 7861						
AW	025	VERDONE BCI 4075						
AX	026	ARGILLA BCI 6971						
AX	027	SANGUE BCI						
AA	028	BLU MOON BCI						
AZ	029	GERANIO BCI 7295						
AB	030	FANGO BCI 7906						

