

Fili Totali: 4.464 Fili Fondo: 4.368 Cimose: 48 x Parte Pettine: 145,00 / 2,00 H.telaio: 153,93 H.finita: 140

Trame/MT.: a telaio 2.100 Rientro: Contraz.tot: Peso/ml.teor: GG: Div: Finito: Armatura: 400

Disposizione Ordito: (010738)

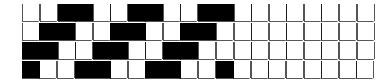
Disposizione Trama: (010738)

PASSATURA: 75CVN SEGUENTE SU 8 LICCI

1	A	x 2	A	23	107,61
2	B		B	25	116,97
2	A		48	224,58	
1	B				
1	A	x 3			
1	B				
1	A				
2	B				
2	A				
1	B				
1	A				
1	B				
2	A				
2	B				
1	A	x 2			
1	B				
1	A	x 2			
2	B				
2	A				
1	B				
1	A				
1	B				
48					

1	A	x 2			
2	B				
2	A				
1	B				
1	A	x 3			
1	B				
1	A				
2	B				
2	A				
1	B				
1	A				
1	B				
2	A				
2	B				
1	A	x 2			
1	B				
1	A	x 2			
2	B				
2	A				
1	B				
1	A				
1	B				
48					

A	23	87,40
B	25	95,00
48		182,40



Cimose:

CODICE	DESCR.:	Passatura in Pettine	Rimettaggio
75.C23	48 F X P COME FONDO	2 FILI X DENTE	ULTIMI 4 LICCI SEGUENTE DA 1 A 4

ORDITO	A	B	C	D	E	F	G	H
CODICE	CATENA	CO.OES NE 24/2 BCI	CO.OES NE 24/2 BCI					
0879	AA	EGITTINOS	CEDRO/EGITTINO					
0880	AB	ROCKS	RICOTTINA/ROCK					
0881	AC	NEROS	NERO/RATTINO					
0882	AD	NUTELLAS	GGG/NUTELLINO					
0883	AE	NEROS	GGG/NERO					

TRAMA	A	B	C	D	E	F	G	H
CATENA	VAR.COL.	CO.OES NE 24/2 BCI	CO.OES NE 24/2 BCI					
AA	001	EGITTINOS	CEDRO/EGITTINO					
AB	002	ROCKS	RICOTTINA/ROCK					
AC	003	NEROS	NERO/RATTINO					
AD	004	NUTELLAS	GGG/NUTELLINO					
AE	005	NEROS	GGG/NERO					

