

DISEGNATORE: ALESSANDRO/GIOV DESCR.: 34 FILI - BATAVIA

ARTICOLO/DISEGNO: 75.1798/R.379 DATA: 01-09-2022 STG: 75 UOMO/GARDENING

Fili Totali: 5.280 Fili Fondo: 5.184 Cimose: 48 x Parte Pettine: 85,00 / 4,00 H.telaio: 155,29 H.finita: 140

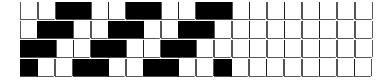
Trame/MT.: a telaio 2.700 Rientro: Contraz.tot: Peso/ml.teor: GG: Div: Finito: Armatura: 400

Disposizione Ordito: ( 020901 )

Disposizione Trama: ( 020900 )

PASSATURA: 75BYO SEGUENTE SU 8 LICCI

54	A	A	92	132,33	84	A	A	84	91,71
20	B	B	20	28,77	20	B	B	20	21,84
4	C	C	4	5,75	4	C	C	4	4,37
20	D	D	20	28,77	20	D	D	20	21,84
38	A							128	139,76
136			136	195,62	128				



**Cimose:**

CODICE	DESCR.:	Passatura in Pettine	Rimettaggio
75.C04	48 F X P COME FONDO	4 FILI X DENTE	ULTIMI 4 LICCI SEGUENTE DA 1 A 4

ORDITO	A	B	C	D	E	F	G	H
CODICE	CATENA	LIFESoft NM 2/60 GRS	LIFESoft NM 2/60 GRS	LIFESoft NM 2/60 GRS	LIFESoft NM 2/60 GRS			
1043	AA	NOCCIOLABIS GRS	ECRUBIS GRS	NEROBIS GRS	GIUNGLABIS GRS			

TRAMA	A	B	C	D	E	F	G	H
CATENA	VAR.COL.	COPAKI MER. NE 40/2	COPAKI MER. NE 40/2	COPAKI MER. NE 40/2	COPAKI MER. NE 40/2			
AA	001	COLONIALE BCI 4018	ECRU BCI 4349	NERO BCI	FELCE BCI 3110			

