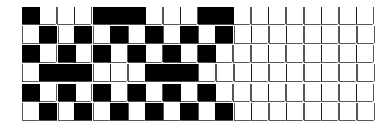


Fili Totali: 2.288 Fili Fondo: 2.256 Cimose: 16 x Parte Pettine: 45,00 / 3,00 H.telaio: 169,48 H.finita: 135
 Trame/MT.: a telaio 1.450 Rientro: Contraz.tot: Peso/ml.teor: GG: Div: Finito: Armatura: 12001946

Disposizione Ordito: (021812)			Disposizione Trama: (021811)			PASSATURA: 75ASJ SEGUENTE SU 12 LICCI		
2	A x 2	1 C	A 48	12,51	1 A x 2	1 G	A 27	6,86
1	B	2 A x 2	B 15	50,00	1 G	1 C	B 16	58,37
2	A x 2	1 B	C 9	19,32	1 B	1 A x 2	C 11	25,84
1	C	1 A	D 48	12,51	1 A x 2	1 G	D 25	6,35
1	A	1 D x 2	E 14	46,67	1 G	1 B	E 15	54,73
1	D	1 E	F 10	21,46	1 C	1 A	F 10	23,49
1	E	2 D	144	162,47	1 A	1 H x 3	G 27	4,21
2	D	1 F			1 H	1 E	H 25	3,90
1	F	1 D			1 E	1 D	156	183,75
2	D x 3	1 D x 3			1 D	1 H		
1	E	1 E			1 F	1 F		
2	D x 2	1 D			1 F	1 D		
1	F	1 D			1 D x 3	1 H x 3		
2	D x 2	1 F			1 H	1 E		
1	E	2 D x 2			1 E	1 D		
2	D	1 E			1 D x 2	1 H		
1	F	2 D x 2			1 H	1 F		
2	D	1 F			1 F	1 D x 2		
1	E	1 D			1 D x 3	1 H		
1	D	1 A			1 H	1 E		
1	A	1 B			1 E	1 D		
1	B	2 A x 2			1 D	1 G		
2	A	1 B			1 H	1 C		
1	C	2 A x 2			1 F	1 A		
2	A x 2	1 C			1 D	1 G		
1	B	2 A			1 G	1 C		
2	A	1 B			1 B	1 A x 3		
1	C	2 A			1 A	1 G		
2	A x 3	1 C			1 G	1 B		
1	B	144			1 C	1 A x 2		
2	A x 2				1 A x 3	1 G		
					1 G	1 C		
					1 B	1 A		
					1 A	1 G		
					1 G	1 B		
					1 C	1 A		
					1 A x 3	1 G		
					1 G	1 C		
					1 B	156		
					1 A x 2			



Cimose:

CODICE	DESCR.:	Passatura in Pettine	Rimettaggio
75.C12	16 F X P COME FONDO	3 FILI X DENTE	ULTIMI 4 LICCI SEGUENTE DA 1 A 4

ORDITO	A	B	C	D	E	F	G	H
CODICE	CATENA	MAKODUE NE 70/2 BCI	COTOCONDO NM 5 BCI	COFLESSE NM 2/15 BC	MAKODUE NE 70/2 BCI	COTOCONDO NM 5 BCI	COFLESSE NM 2/15 BC	
1827	AA	BIGREGGIO	GGG/GGG	GREGGIOSIS	BIMELONE	CAROTA/GGG	CAROTABIS	

TRAMA	A	B	C	D	E	F	G	H	
CATENA	VAR.COL.	COMPACT NE 40/1 BCI	COTOCONDO NM 5 BCI	COFLESSE NM 2/15 BC	COMPACT NE 40/1 BCI	COTOCONDO NM 5 BCI	COFLESSE NM 2/15 BC	NYDORLA NM.100	NYDORLA NM.100
AA	001	MIELE MDCH DY	GOBI/GGG	GOBIBIS	ORANGE MDSC DY	CAROTA/GGG	CAROTABIS	CAMEL 2310 INTERL.	ARANCIO 2053 INTERL.

