

DISEGNATORE: DAVIDE/GIOVANNI DESCR.: 17 FILI - STUOIONE GROSSO ARTICOLO/DISEGNO: 75.1814/A.449 DATA: 01-09-2022 STG: 75 DONNA/INDUSTRY

Fili Totali: 2.820 Fili Fondo: 2.760 Cimose: 30 x Parte Pettine: 42,50 / 4,00 H.telaio: 165,88 H.finita: 140

Trame/MT.: a telaio 1.700 Rientro: Contraz.tot: Peso/ml.teor: GG: Div: Finito: Armatura: 12002657

Disposizione Ordito: (020041) Disposizione Trama: (020042) **PASSATURA: 75CLT TOT. 120 SU 12 LICCI SABLE'**

A	179	62,57
B	13	41,53
C	19	23,49
D	15	14,38
E	14	9,26
240		151,23

A	179	69,71
B	13	46,27
C	19	26,18
D	15	16,02
E	14	10,32
240		168,50

Cimose:

CODICE	DESCR.:	Passatura in Pettine	Rimettaggio
75.C11	30 F X P COME FONDO	4 FILI X DENTE	ULTIMI 4 LICCI SEGUENTE DA 1 A 4

ORDITO	A	B	C	D	E	F	G	H
CODICE	CATENA	COPAKI MER. NE 40/2	GROSSO NM 4/15 BCI	BOCK NM 9,75	TIGLIO NM 12,5	COFIAMBIS NM 2/34 BC		
1103	AA	BLUETTE BCI 4265	TIRRENO MOUL.	FIORDALISO 945	OCCHI MD DY	GGG/CELESTOSO		
1104	AB	CACTUS BCI 4907 S FL	PRATO MOUL	PRATO 667	MUFFA MD DY	GGG/CIMICIOSO		
1105	AC	GERANIO BCI 7295	CANDY MOUL	IBISCO 810	FUXIA MD DY	GGG/GIACINTOSO		
1106	AD	COLONIALE BCI 4018	CESTO MOUL	MARMOTTA 429	BEIGE MD DY	GGG/FAGGIOSO		
1107	AE	ANEMONE 4113 FLB	PIGGY MOUL	AUTUNNO 820	ALBICOCCA CH DY	GGG/CARNOSO		
1108	AF	GOBI BCI	VIMINI MOUL	NEUTRO 81457 EXC	ARIDO CH DY	BIANCOSO/ROVEROSO		

TRAMA	A	B	C	D	E	F	G	H
CATENA	VAR.COL.	COPAKI MER. NE 40/2	GROSSO NM 4/15 BCI	BOCK NM 9,75	TIGLIO NM 12,5	COFIAMBIS NM 2/34 BC		
AA	001	BLUETTE BCI 4265	TIRRENO MOUL.	FIORDALISO 945	OCCHI MD DY	GGG/CELESTOSO		
AB	002	CACTUS BCI 4907 S FL	PRATO MOUL	PRATO 667	MUFFA MD DY	GGG/CIMICIOSO		
AC	003	GERANIO BCI 7295	CANDY MOUL	IBISCO 810	FUXIA MD DY	GGG/GIACINTOSO		
AD	004	COLONIALE BCI 4018	CESTO MOUL	MARMOTTA 429	BEIGE MD DY	GGG/FAGGIOSO		
AE	005	ANEMONE 4113 FLB	PIGGY MOUL	AUTUNNO 820	ALBICOCCA CH DY	GGG/CARNOSO		
AF	006	GOBI BCI	VIMINI MOUL	NEUTRO 81457 EXC	ARIDO CH DY	BIANCOSO/ROVEROSO		
AD	007	GOBI BCI	VIMINI MOUL	NEUTRO 81457 EXC	ARIDO CH DY	BIANCOSO/ROVEROSO		

NOTE TESSITURA: PER INVERGATURA VEDI ARM. 12004727
NOTE ARTICOLO: 70%CO BCI

NOTE FINISSAGGIO: FINIRE COME ART. 1814/A STG. 73-71

Art.riportato originale 71.1814/A.449, 73.1814/A.449

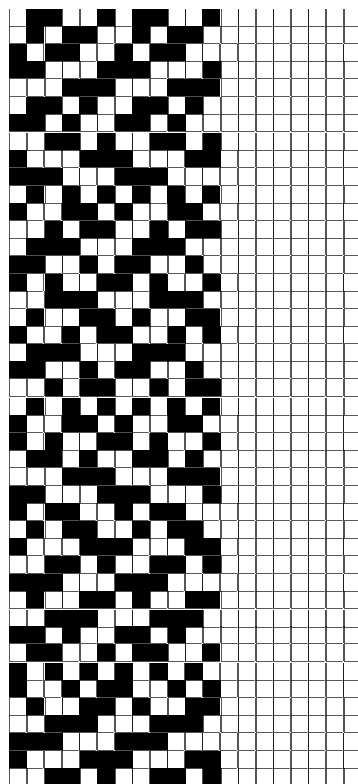
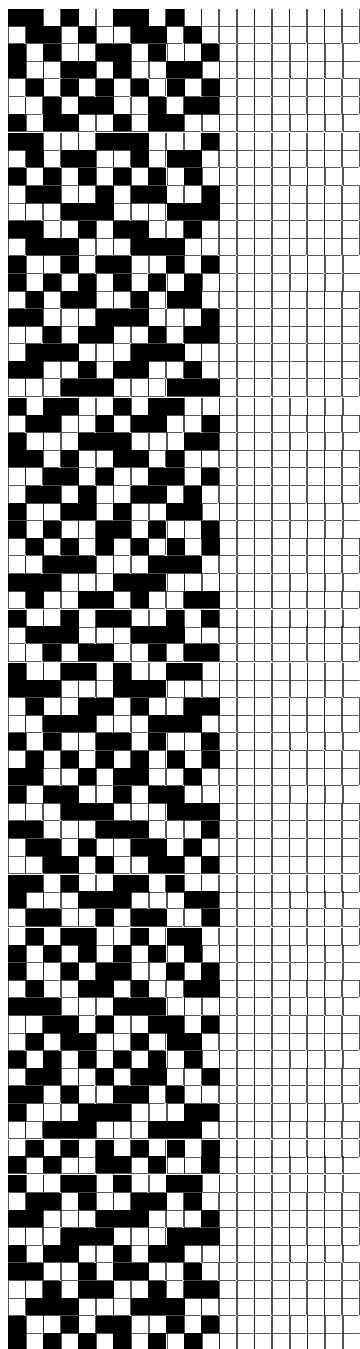
Disposizione Ordito: 020041

4	A	2	A	}x 2
1	B	1	D	
4	A	4	A	}
1	C	1	E	
2	A	1	B	
1	E	2	A	
4	A	1	E	
1	D	1	D	
1	C	3	A	
2	A	1	C	
1	C	2	A	
4	A	1	E	
1	B	1	D	
3	A	4	A	
1	E	1	B	
2	A	1	E	
1	B	3	A	
3	A	1	C	
1	C	5	A	
1	A	1	D	
3	A	2	A	
1	E	1	C	
3	A	1	E	
1	C	3	A	
4	A	1	C	
1	B	4	A	
3	A	1	D	
1	E	3	A	
1	C	1	B	
4	A	3	A	
1	D	1	E	
3	A	4	A	
1	C	1	C	
3	A	2	A	
1	D	1	D	
4	A	240		
1	B			
3	A			}x 2
1	E			
1	A			}
2	A			
1	B			
1	A			
3	A			}x 2
1	C			
4	A			}
1	D			
4	A			
1	B			
2	A			
1	E			
4	A			
1	C			
4	A			
1	B			
3	A			}x 2
1	D			
4	A			}
1	C			
2	A			}x 2
1	D			
2	A			}
3	A			
1	B			
4	A			
1	E			
3	A			
1	C			
2	A			

Disposizione Trama: 020042

4	A	2	A	} x 2
1	B	1	D	
4	A	4	A	}
1	C	1	E	
2	A	1	B	
1	E	2	A	
4	A	1	E	
1	D	1	D	
1	C	3	A	
2	A	1	C	
1	C	2	A	
4	A	1	E	
1	B	1	D	
3	A	4	A	
1	E	1	B	
2	A	1	E	
1	B	3	A	
3	A	1	C	
1	C	5	A	
1	A	1	D	
3	A	2	A	
1	E	1	C	
3	A	1	E	
1	C	3	A	
4	A	1	C	
1	B	4	A	
3	A	1	D	
1	E	3	A	
1	C	1	B	
4	A	3	A	
1	D	1	E	
3	A	4	A	
1	C	1	C	
3	A	2	A	
1	D	1	D	
4	A	<u>240</u>		
1	B			
3	A			} x 2
1	E			
1	A			}
2	A			
1	B			
1	A			
3	A			} x 2
1	C			
4	A			}
1	D			
4	A			
1	B			
2	A			
1	E			
4	A			
1	C			
4	A			
1	B			
3	A			} x 2
1	D			
4	A			}
1	C			
2	A			
1	B			
4	A			
1	C			
2	A			} x 2
1	D			
2	A			}
3	A			
1	B			
4	A			
1	E			
3	A			
1	C			
2	A			

Armatura: 12002657



DISEGNATORE: DAVIDE/GIOVANNI DESCR.: 17 FILI - STUOIONE GROSSO

ARTICOLO/DISEGNO: **75.1814/A.449** DATA: 01-09-2022 STG: **75** DONNA/INDUSTRY
