

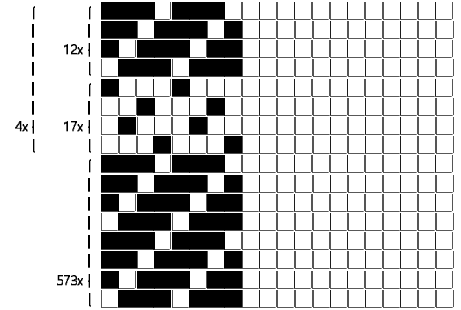
DISEGNATORE: ALESSANDRO/GIOV DESCR.: 28 FILI - SAIA RIGATA X THOM BROWNE ARTICOLO/DISEGNO: 75.1975/P.786 DATA: 14-04-2023 STG: 75 UOMO/ABITO

Fili Totali: 4.432 Fili Fondo: 4.320 Cimose: 56 x Parte Pettine: 70,00 / 4,00 H.telaio: 158,29 H.finita: 145

Trame/MT.: a telaio 3.350 Rientro: Contraz.tot: Peso/ml.teor: GG: Div: Finito: Armatura: 80003093

Disposizione Ordito: (0001) Disposizione Trama: (020697) PASSATURA: 75BRN SEGUENTE SU 8 LICCI

1	A	A	1	131,31	4584	A	A	4776	166,94	
1		1	1	131,31	68	B	x 4	B	272	9,51
					48	A]	5048	176,45	
					5048					



Cimose:

CODICE	DESCR.:	Passatura in Pettine	Rimettaggio
75.C70	56 F X D COME FONDO	4 FILI X DENTE	ULTIMI 4 LICCI SEGUENTE DA 1 A 4

ORDITO	A	B	C	D	E	F	G	H
CODICE	CATENA	COPAKI MER. NE 40/2						
1819	AA	ACCIAIO BCI 4361						
1820	AB	BLEU BCI 5328						
1821	AC	FANGO BCI 7906						
1822	AD	NINFEA 7821						
1823	AE	CONIFERA FLB EX 730						
1824	AF	NAVY BCI 7792						
1825	AG	FELCE BCI 3110						
1826	AH	BIANCHISSIMO FLB						

TRAMA	A	B	C	D	E	F	G	H
CATENA	VAR.COL.	COPAKI MER. NE 40/2	COPAKI MER. NE 40/2					
AA	001	ACCIAIO BCI 4361	BIANCO BCI					
AB	002	BLEU BCI 5328	BIANCO BCI					
AC	003	FANGO BCI 7906	BIANCO BCI					
AD	004	NINFEA 7821	BIANCO BCI					
AE	005	CONIFERA FLB EX 730	BIANCO BCI					
AF	006	NAVY BCI 7792	BIANCO BCI					
AG	007	FELCE BCI 3110	BIANCO BCI					
AH	008	BIANCHISSIMO FLB	OLTREMARE BCI 6060					

NOTE TESSITURA: TESSERE CON 3 ROCCHES PER FILATO DI TRAMA - ARMATURA CIMOSSE NATTE' - TESSERE AD INIZIO E FINE PEZZA CM. 30 DI FONDO PER MATRICOLE/CUCITURE - RAMMENDO ACCURATO

NOTE FINISSAGGIO: RAPP. DIS. FIN. 131 CM. FONDO + 12 CM. BANDE TOT. 143 CM. - RAMMENDO ACCURATO - FINIRE COME ART. 1975/P STG. 73-72-71

NOTE ESCL.CLI: THOM BROWNE INC. . (008569)

Art.riportato originale 71.1975/P.786, 72.1975/P.786, 73.1975/P.786

