

DISEGNATORE: ALESSANDRO/GIOV DESCR.: 29 FILI - BATAVIA MOHAIR

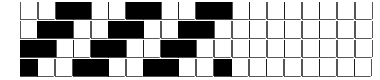
ARTICOLO/DISEGNO: 75.2138/P.000 DATA: 01-09-2022 STG: 75 DONNA/LUXURY

Fili Totali: 4.464 Fili Fondo: 4.368 Cimose: 48 x Parte Pettine: 145,00 / 2,00 H.telaio: 153,93 H.finita: 135

Trame/MT.: a telaio 3.000 Rientro: Contraz.tot: Peso/ml.teor: GG: Div: Finito: Armatura: 400

Disposizione Ordito: (0001) Disposizione Trama: (0001) **PASSATURA: 75CVN SEGUENTE SU 8 LICCI**

1 A 1 A 1 A A 1 93,94 1 A A 1 123,91
 1 1 93,94 1 1 123,91



Cimose:

CODICE	DESCR.:	Passatura in Pettine	Rimettaggio
75.C23	48 F X P COME FONDO	2 FILI X DENTE	ULTIMI 4 LICCI SEGUENTE DA 1 A 4

ORDITO		A	B	C	D	E	F	G	H
CODICE	CATENA	MOLVENAPACREPE N							
0499	AA	GREGGIO/G							

TRAMA		A	B	C	D	E	F	G	H
CATENA	VAR.COL.	FAENZA NM 1/40.5							
AA	GGG	GGG							

NOTE TESSITURA: TESSERE CON 5 ROCHE IN MISCHIA-TRAMA

NOTE FINISSAGGIO: FINIRE COME ART. 2138/P STG. 73

Art.riportato originale 73.2138/P.000

