

DISEGNATORE: ALESSANDRO/GIOV DESCR.: 29 FILI - BATAVIA

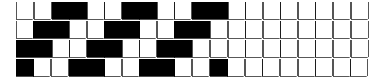
ARTICOLO/DISEGNO: 75.2384/H.000 DATA: 09-06-2023 STG: 75 DONNA/LUXURY

Fili Totali: 4.464 Fili Fondo: 4.368 Cimose: 48 x Parte Pettine: 145,00 / 2,00 H.telaio: 153,93 H.finita: 140

Trame/MT.: a telaio 2.900 Rientro: Contraz.tot: Peso/ml.teor: GG: Div: Finito: Armatura: 400

Disposizione Ordito: (0001) Disposizione Trama: (0001) **PASSATURA: 75CVN SEGUENTE SU 8 LICCI**

1 A 130,78 1 A 146,68
 1 130,78 1 146,68



Cimose:

CODICE	DESCR.:	Passatura in Pettine	Rimettaggio
75.C23	48 F X P COME FONDO	2 FILI X DENTE	ULTIMI 4 LICCI SEGUENTE DA 1 A 4

ORDITO		A	B	C	D	E	F	G	H
CODICE	CATENA	SIRO RWS NM 2/64							
0498	AA	GREGGIO RWS							

TRAMA		A	B	C	D	E	F	G	H
CATENA	VAR.COL.	SIRO RWS NM 2/64							
AA	GGG	GREGGIO RWS							

NOTE ORDITURA: ORDITO DA IMBOZZIMARE C/O IMBOZZIMATURA STELLA ARTIGIANA
NOTE TESSITURA: TESSERE CON 5 ROCHE IN MISCHIA-TRAMA
NOTE ARTICOLO: VEDI ART. 75.2383/P.000 E' LA VERSIONE NON RWS
Art.sinonimo 73.2172/H.000

NOTE FINISSAGGIO: ATT.NE ORDITO IMBOZZIMATO - FINIRE COME ART. 2383/P STG. 75

Art.riportato originale 75.2383/P.000

