

DISEGNATORE: ALESSANDRO/GIOV DESCR.: 22 FILI - BATAVIA

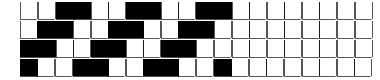
ARTICOLO/DISEGNO: 75.2407/P.000 DATA: 01-03-2023 STG: 75 DONNA/LUXURY

Fili Totali: 3.600 Fili Fondo: 3.528 Cimose: 36 x Parte Pettine: 55,00 / 4,00 H.telaio: 163,64 H.finita: 140

Trame/MT.: a telaio 1.900 Rientro: Contraz.tot: Peso/ml.teor: GG: Div: Finito: Armatura: 400

Disposizione Ordito: ( 0001 ) Disposizione Trama: ( 0001 ) **PASSATURA: 75BVV SEGUENTE SU 12 LICCI**

1 A 1 A 1 A A 1 220,50 1 A A 1 212,14  
 1 1 220,50 1 1 212,14



**Cimose:**

CODICE	DESCR.:	Passatura in Pettine	Rimettaggio
75.C20	36 F X P COME FONDO	4 FILI X DENTE	ULTIMI 4 LICCI SEGUENTE DA 1 A 4

ORDITO		A	B	C	D	E	F	G	H
CODICE	CATENA	SIRTOR 4/64							
1541	L	GGG							

TRAMA		A	B	C	D	E	F	G	H
CATENA	VAR.COL.	SIRTOR 4/64							
L	GGG	GGG							

**NOTE TESSITURA:** TESSERE CON 5 ROCHE IN MISCHIA-TRAMA  
**NOTE ARTICOLO:** VEDI ART. 76.2424/H.000 E' LA VERSIONE RWS  
**Art.sinonimo** 69.2840/P.000

**NOTE FINISSAGGIO:** ART. 2840/P STG. 69 + ANTI-GOCCIA  
**NOTE ESCL.CLI:** LOUIS VUITTON MALLETTIER \*\* (005129)

**Art.riportato originale** 75.2424/H.000

