

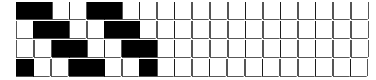
DISEGNATORE: GIOVANNI B. DESCR.: GRS - SUPER GAB POLYWOOL ARTICOLO/DISEGNO: **75.2414/Q.000** DATA: 01-09-2022 STG: **75** DONNA/GARDENING T

Fili Totali: 6.472 Fili Fondo: 6.344 Cimose: 64 x Parte Pettine: 100,00 / 4,00 H.telaio: 161,80 H.finita: 140

Trame/MT.: a telaio 2.350 Rientro: Contraz.tot: Peso/ml.teor: GG: Div: Finito: Armatura: 8000072

Disposizione Ordito: (0001) Disposizione Trama: (0001) **PASSATURA: „CDN SEGUENTE SU 8 LICCI**

1 A A 1 211,47 1 A A 1 138,49
 1 1 211,47 1 1 138,49



ORDITO		A	B	C	D	E	F	G	H
CODICE	CATENA	2/60 SIRO R-PET/WV G							
1306	AA	ECRU							

TRAMA		A	B	C	D	E	F	G	H
CATENA	VAR.COL.	2/60 SIRO R-PET/WV G							
AA	PFD	ECRU							

NOTE ESCL.CLI:

Art.riportato originale

6FY - MATCHES FASHION LTD (003366) 7DQ - CHIMI AB (002162) HNG - CHIMI AB (002162) NGV - MATCHES FASHION LTD (003366) WBZ - FERRARI SPA (003091)
 71.2914/Q.000, 72.2914/Q.000, 73.2914/Q.000, 74.2914/Q.000, 75.2914/Q.000

