

DISEGNATORE: ALESSANDRO/GIOV DESCR.: 22 FILI - BATAVIA

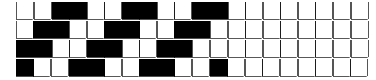
ARTICOLO/DISEGNO: 75.2424/H.000 DATA: 10-03-2023 STG: 75 DONNA/LUXURY

Fili Totali: 3.600 Fili Fondo: 3.528 Cimose: 36 x Parte Pettine: 55,00 / 4,00 H.telaio: 163,64 H.finita: 140

Trame/MT.: a telaio 1.900 Rientro: Contraz.tot: Peso/ml.teor: GG: Div: Finito: Armatura: 400

Disposizione Ordito: (0001) Disposizione Trama: (0001) **PASSATURA: 75BVV SEGUENTE SU 12 LICCI**

1 A 1 A 1 A A 1 220,50 1 A 1 212,14
 1 1 220,50 1 1 212,14



Cimose:

CODICE	DESCR.:	Passatura in Pettine	Rimettaggio
75.C20	36 F X P COME FONDO	4 FILI X DENTE	ULTIMI 4 LICCI SEGUENTE DA 1 A 4

ORDITO		A	B	C	D	E	F	G	H
CODICE	CATENA	SIRTOR RWS NM 4/64							
1704	L	GREGGIO RWS							

TRAMA		A	B	C	D	E	F	G	H
CATENA	VAR.COL.	SIRTOR RWS NM 4/64							
L	GGG	GREGGIO RWS							

NOTE TESSITURA: TESSERE CON 5 ROCCHIE IN MISCHIA-TRAMA - PER REFERENZA VEDI ART. 75.2407/P.000
NOTE ARTICOLO: VEDI ART. 75.2407/P.000 E' LA VERSIONE NON RWS
Art.sinonimo 69.2840/P.000

NOTE FINISSAGGIO: FINIRE COME ART. 2407/P - ANTI-GOCCIA
NOTE ESCL.CLI: LOUIS VUITTON MALLETTIER ** (005129)
Art.riportato originale 75.2407/P.000

