

DISEGNATORE: DAVIDE/GIOVANNI DESCR.: 2/60 SIRO R-PET/WV

ARTICOLO/DISEGNO: 75.2914/Q.000 DATA: 01-09-2022 STG: 75 DONNA/GARDENING T

Fili Totali: 6.472 Fili Fondo: 6.344 Cimosse: 64 x Parte Pettine: 100,00 / 4,00 H.telaio: 161,80 H.finita: 140

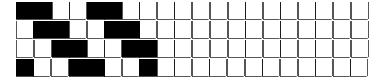
Trame/MT.: a telaio 2.350 Rientro: Contraz.tot: Peso/ml.teor: GG: Div: Finito: Armatura: 8000072

Disposizione Ordito: ( 0001 )

Disposizione Trama: ( 0001 )

PASSATURA: --CDN SEGUENTE SU 8 LICCI

1 A 1 211,47 1 A 1 138,49  
 1 1 211,47 1 1 138,49



ORDITO		A	B	C	D	E	F	G	H
CODICE	CATENA	2/60 SIRO R-PET/WV G							
0450	L	ECRU							

TRAMA		A	B	C	D	E	F	G	H
CATENA	VAR.COL.	2/60 SIRO R-PET/WV G							
L	PFD	ECRU							

