

DISEGNATORE: FRANCO/GIOVANNI DESCR.: 15,5 FILI - TWILL CREPE

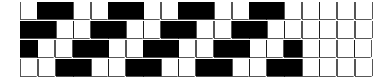
ARTICOLO/DISEGNO: 75.3552/F.203 DATA: 27-10-2022 STG: 75 DONNA/LUXURY

Fili Totali: 2.464 Fili Fondo: 2.400 Cimosse: 32 x Parte Pettine: 77,50 / 2,00 H.telaio: 158,97 H.finita: 135

Trame/MT.: a telaio 1.450 Rientro: Contraz.tot: Peso/ml.teor: GG: Div: Finito: Armatura: 403

Disposizione Ordito: ( 0001 ) Disposizione Trama: ( 0001 ) **PASSATURA: 75CCJ SEGUENTE SU 8 LICCI**

1 A 1 193,55 1 A A 1 203,43  
1 1 193,55 1 1 203,43



**Cimosse:**

CODICE	DESCR.:	Passatura in Pettine	Rimettaggio
75.C01	32 F X P COME FONDO	2 FILI X DENTE	ULTIMI 4 LICCI SEGUENTE DA 1 A 4

ORDITO	A	B	C	D	E	F	G	H
CODICE	CATENA	JAGANDACREPE NM 2/						
0474	AA	M.SALECREPE						
CODICE	CATENA	FISHJAGERCREPE NM						
0475	AB	LINOCREPE RWS						
CODICE	CATENA	JAGANDACREPE NM 2/						
0476	AC	M.POLVERINACREPE						
CODICE	CATENA	FISHJAGERCREPE NM						
0477	AD	BRINACREPE RWS						
0478	AE	CARCADECREPE RWS						
0479	AF	PLUMBERRYCREPE R						
0480	AG	SANGUECREPE RWS						
0481	AH	FELCECREPE RWS						
0482	AI	HAWAICREPE RWS						
0483	AJ	ELETTTRICOCREPE RW						
0484	AK	PROFONDOCREPE RW						

TRAMA	A	B	C	D	E	F	G	H
CATENA	VAR.COL.	JAGANDACREPE NM 2/						
AA	001	M.SALECREPE						
CATENA	VAR.COL.	FISHJAGERCREPE NM						
AB	002	LINOCREPE RWS						
CATENA	VAR.COL.	JAGANDACREPE NM 2/						
AC	003	M.POLVERINACREPE						
CATENA	VAR.COL.	FISHJAGERCREPE NM						
AD	004	BRINACREPE RWS						
AE	005	CARCADECREPE RWS						
AF	006	PLUMBERRYCREPE R						
AG	007	SANGUECREPE RWS						
AH	008	FELCECREPE RWS						
AI	009	HAWAICREPE RWS						
AJ	010	ELETTTRICOCREPE RW						
AK	011	PROFONDOCREPE RW						

