

DISEGNATORE: FRANCO/GIOVANNI DESCR.: 15,5 FILI - TWILL CREPE

ARTICOLO/DISEGNO: 75.3552/F.265 DATA: 16-11-2022 STG: 75 DONNA/LUXURY

Fili Totali: 2.464 Fili Fondo: 2.400 Cimose: 32 x Parte Pettine: 77,50 / 2,00 H.telaio: 158,97 H.finita: 135

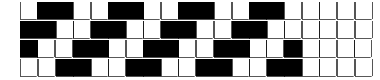
Trame/MT.: a telaio 1.450 Rientro: Contraz.tot: Peso/ml.teor: GG: Div: Finito: Armatura: 403

Disposizione Ordito: (0001)

Disposizione Trama: (0001)

PASSATURA: 75CCJ SEGUENTE SU 8 LICCI

1 A 1 193,55 1 A 1 203,43
1 1 193,55 1 1 203,43



Cimose:

CODICE	DESCR.:	Passatura in Pettine	Rimettaggio
75.C01	32 F X P COME FONDO	2 FILI X DENTE	ULTIMI 4 LICCI SEGUENTE DA 1 A 4

ORDITO	A	B	C	D	E	F	G	H
CODICE	CATENA	FISHJAGERCREPE NM						
0684	AA	GGG/NERO CREPE RW						
1341	AB	GGG/CASTORO CREPE						

TRAMA	A	B	C	D	E	F	G	H
CATENA	VAR.COL.	JAGANDACREPE NM 2/						
AA	001	M.POLVERINACREPE						
AA	002	M.SALECREPE						
CATENA	VAR.COL.	FISHJAGERCREPE NM						
AA	003	SBOLLITOCREPE RWS						
AA	004	GGG/NERO CREPE RW						
AA	005	NEROCREPE RWS						
AA	006	PANNACREPE RWS						
AB	007	GGG/CASTORO CREPE						

NOTE TESSITURA: TESSERE CON 5 ROCHE IN MISCHIA-TRAMA
NOTE ARTICOLO: NM 2/25 TRAMA JAGANDACREPE NON E' RWS

