

DISEGNATORE: FRANCO/GIOVANNI DESCR.: 15,5 FILI - TWILL CREPE RWS

ARTICOLO/DISEGNO: 75.3557/H.204 DATA: 28-10-2022 STG: 75 DONNA/LUXURY

Fili Totali: 2.464 Fili Fondo: 2.400 Cimosse: 32 x Parte Pettine: 77,50 / 2,00 H.telaio: 158,97 H.finita: 135

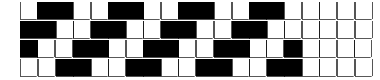
Trame/MT.: a telaio 1.450 Rientro: Contraz.tot: Peso/ml.teor: GG: Div: Finito: Armatura: 403

Disposizione Ordito: ( 021489 )

Disposizione Trama: ( 021488 )

PASSATURA: 75CCJ SEGUENTE SU 8 LICCI

2	A	A	54	100,50	26	A	A	58	105,35
4	B	B	50	93,05	4	B	B	54	98,08
24	A		104	193,55	26	A		112	203,43
14	B				16	B			
3	A				3	A			
18	B				18	B			
3	A				3	A			
14	B				16	B			
22	A				112				
104									



**Cimosse:**

CODICE	DESCR.:	Passatura in Pettine	Rimettaggio
75.C01	32 F X P COME FONDO	2 FILI X DENTE	ULTIMI 4 LICCI SEGUENTE DA 1 A 4

ORDITO		A	B	C	D	E	F	G	H
CODICE	CATENA	FISHJAGERCREPE NM	FISHJAGERCREPE NM						
0485	AA	SBOLLITOCREPE RWS	PLUMBERRYCREPE R						

TRAMA		A	B	C	D	E	F	G	H
CATENA	VAR.COL.	FISHJAGERCREPE NM	FISHJAGERCREPE NM						
AA	001	SBOLLITOCREPE RWS	PLUMBERRYCREPE R						

