

DISEGNATORE: FRANCO/GIOVANNI DESCR.: 15,5 FILI - TWILL CREPE RWS

ARTICOLO/DISEGNO: 75.3557/H.209 DATA: 28-10-2022 STG: 75 DONNA/LUXURY

Fili Totali: 2.464 Fili Fondo: 2.400 Cimosse: 32 x Parte Pettine: 77,50 / 2,00 H.telaio: 158,97 H.finita: 135

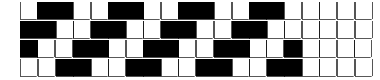
Trame/MT.: a telaio 1.450 Rientro: Contraz.tot: Peso/ml.teor: GG: Div: Finito: Armatura: 403

Disposizione Ordito: ( 0046 )

Disposizione Trama: ( 0046 )

PASSATURA: 75CCJ SEGUENTE SU 8 LICCI

4	A	A	4	96,77	4	A	A	4	101,72
4	B	B	4	96,77	4	B	B	4	101,72
8		8	193,54	8		8		8	203,44



**Cimosse:**

CODICE	DESCR.:	Passatura in Pettine	Rimettaggio
75.C01	32 F X P COME FONDO	2 FILI X DENTE	ULTIMI 4 LICCI SEGUENTE DA 1 A 4

ORDITO	A	B	C	D	E	F	G	H
CODICE	CATENA	FISHJAGERCREPE NM	FISHJAGERCREPE NM					
0486	AA	SBOLLITOCREPE RWS	LAMACREPE RWS					

TRAMA	A	B	C	D	E	F	G	H
CATENA	VAR.COL.	FISHJAGERCREPE NM	FISHJAGERCREPE NM					
AA	001	PANNACREPE RWS	LAMACREPE RWS					

