

DISEGNATORE: FRANCO/GIOVANNI DESCR.: 15,5 FILI - TWILL CREPE RWS

ARTICOLO/DISEGNO: 75.3557/H.266 DATA: 16-11-2022 STG: 75 DONNA/LUXURY

Fili Totali: 2.464 Fili Fondo: 2.400 Cimosse: 32 x Parte Pettine: 77,50 / 2,00 H.telaio: 158,97 H.finita: 135

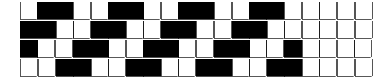
Trame/MT.: a telaio 1.450 Rientro: Contraz.tot: Peso/ml.teor: GG: Div: Finito: Armatura: 403

Disposizione Ordito: (0002)

Disposizione Trama: (0002)

PASSATURA: 75CCJ SEGUENTE SU 8 LICCI

1	A	A	1	96,77	1	A	A	1	101,72
1	B	B	1	96,77	1	B	B	1	101,72
2			2	193,54	2			2	203,44



Cimosse:

CODICE	DESCR.:	Passatura in Pettine	Rimettaggio
75.C01	32 F X P COME FONDO	2 FILI X DENTE	ULTIMI 4 LICCI SEGUENTE DA 1 A 4

ORDITO		A	B	C	D	E	F	G	H
CODICE	CATENA	FISHJAGERCREPE NM	FISHJAGERCREPE NM						
0685	AA	SBOLLITOCREPE RWS	GGG/NERO CREPE RW						

TRAMA		A	B	C	D	E	F	G	H
CATENA	VAR.COL.	FISHJAGERCREPE NM	FISHJAGERCREPE NM						
AA	001	SBOLLITOCREPE RWS	GGG/NERO CREPE RW						

